



Έρευνα στατιστικών στοιχείων ασφαλίσεων Ζωής

Α' τριμήνου και Α' εξαμήνου 2017

Η έρευνα

Η Επιτροπή Ζωής και Συντάξεων της ΕΑΕΕ αφού έλαβε υπόψη της τις ανάγκες ολοκληρωμένης πληροφόρησης των ασφαλιστικών επιχειρήσεων που δραστηριοποιούνται στις ασφαλίσεις Ζωής, συνεχίζει για δεύτερη χρονιά την συστηματική συλλογή στατιστικών στοιχείων του κλάδου.

Στο πλαίσιο αυτό διαμόρφωσε σχετικό ερωτηματολόγιο (με αρχική εφαρμογή στο πρώτο τρίμηνο του 2016), εστιάζοντας στην καταγραφή των μεγεθών της παραγωγής και των αποζημιώσεων υπό το πρίσμα του αναλαμβανομένου κινδύνου. Συνεπώς, το ερωτηματολόγιο:

- Διαχωρίζει τις ασφαλίσεις Ζωής σε ατομικές και ομαδικές
- Εξετάζει τις ασφαλιστικές εργασίες με βάση τον καλυπτόμενο κίνδυνο (ασφάλιση Ζωής, ασφάλιση υγείας-ατυχημάτων-ασθενειών, ασφάλιση Ζωής συνδεδεμένη με επενδύσεις)
- Αναλύει την παραγωγή ασφαλιστρών ανά κανάλι διανομής

Στην έρευνα του Α' τριμήνου και Α' εξαμήνου του 2017 περιλαμβάνονται τα στοιχεία 20 ασφαλιστικών επιχειρήσεων με καθεστώς εγκατάστασης, οι οποίες συγκέντρωσαν το 98,98% της παραγωγής ασφαλιστρών (συμπεριλαμβανομένων των δικαιωμάτων συμβολαίων) στις ασφαλίσεις Ζωής και Υγείας¹, σύμφωνα με τα πλήρη στοιχεία της ασφαλιστικής αγοράς που αφορούσαν το 2016. Από τις ανωτέρω επιχειρήσεις, οι 9 δραστηριοποιούνται μόνο στις ασφαλίσεις Ζωής, 1 δραστηριοποιείται μόνο στις ασφαλίσεις κατά Ζημιών και 10 είναι Μικτές.

Τα δεδομένα τα οποία χρησιμοποιήθηκαν για την παρούσα αναφορά προήλθαν από ερωτηματολόγιο στο οποίο κλήθηκαν να απαντήσουν για το αντίστοιχο τρίμηνο οι ασφαλιστικές επιχειρήσεις-μέλη. Η παρούσα μελέτη καταγράφει αθροιστικά τις απαντήσεις τους για το πρώτο τρίμηνο και το πρώτο εξάμηνο του 2017 ενώ στα γραφήματα παρατίθενται οι αντίστοιχες απαντήσεις των τεσσάρων προηγούμενων τριμήνων. Τα σύνολα των τριμήνων του 2016 και του 2017 δεν είναι άμεσα συγκρίσιμα, καθώς δεν προέρχονται από τις ίδιες ακριβώς ασφαλιστικές επιχειρήσεις.

Τα στοιχεία της έρευνας που παρουσιάζονται και αφορούν προγενέστερη χρονική περίοδο έχουν ενημερωθεί σε κάποια σημεία με βάση τα αναθεωρημένα στοιχεία για ορισμένες ασφαλιστικές επιχειρήσεις, σύμφωνα με μεταγενέστερες δηλώσεις τους.

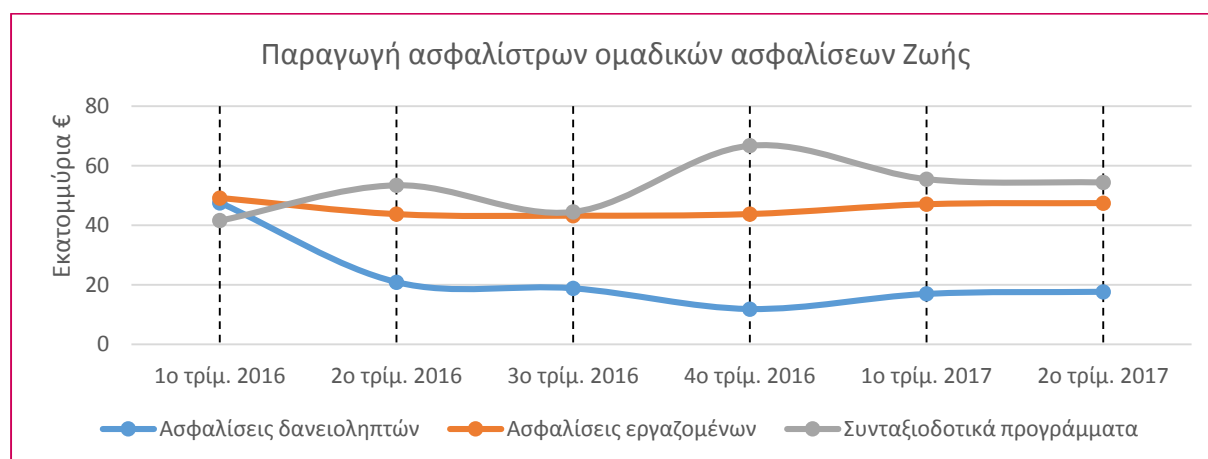
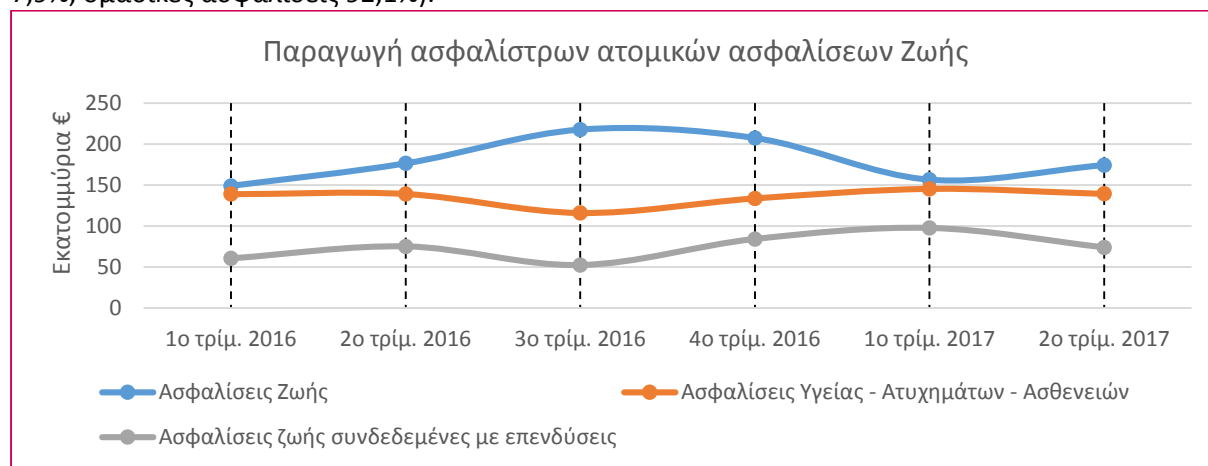
¹ Η παραγωγή των ασφαλίσεων Υγείας περιλαμβάνει και τον κλάδο των Ασθενειών των ασφαλίσεων κατά Ζημιών.

Σύνοψη των αποτελεσμάτων της έρευνας

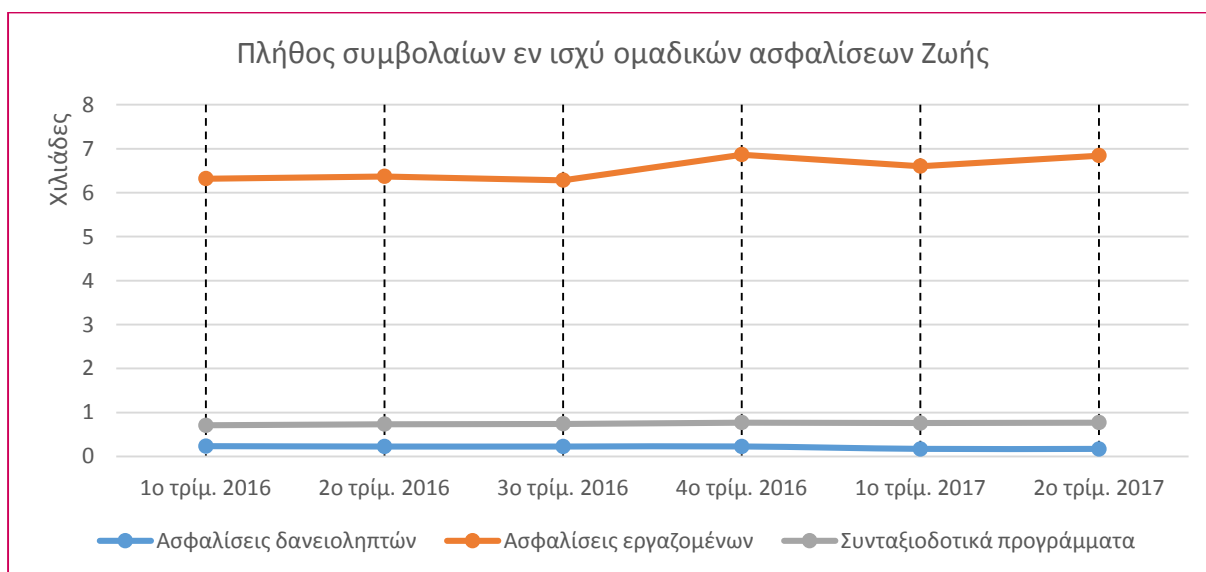
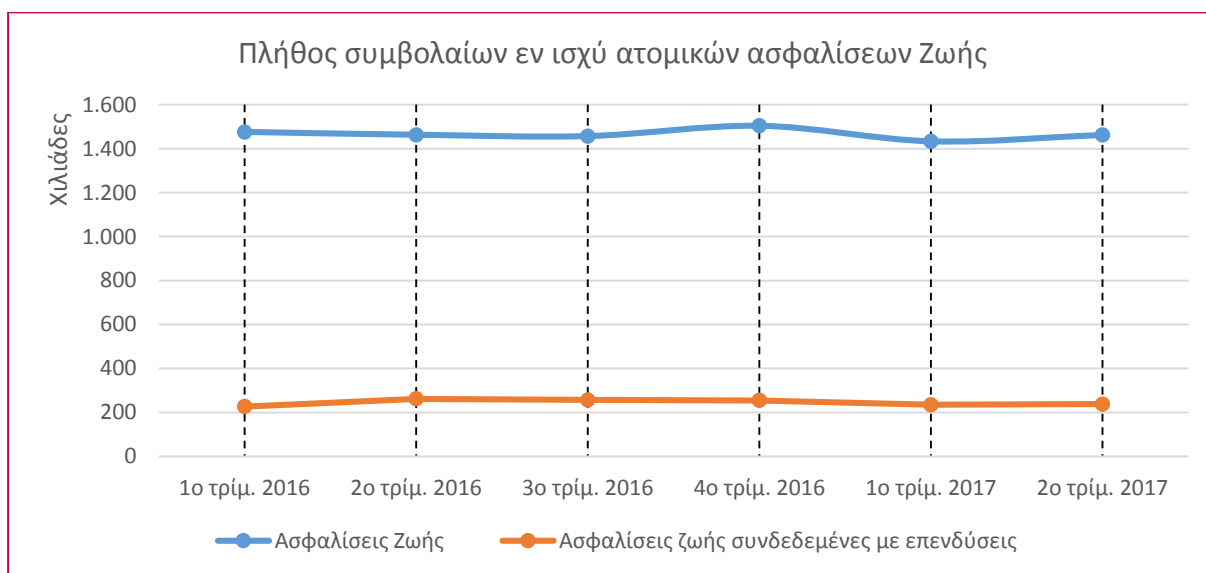
Α. Παραγωγή ασφαλίσεων (€)		Α' εξάμηνο 2017		Α' τρίμηνο 2017	
Ατομικές ασφαλίσεις	Ζωής	330.389.083	42,0%	156.291.985	39,2%
	Υγείας – Ατυχημάτων – Ασθενειών	284.538.782	36,2%	145.320.178	36,4%
	Ζωής συνδεδεμένες με επενδύσεις	171.167.617	21,8%	97.419.787	24,4%
	Σύνολο	786.095.483	100%	399.031.950	100%
Ομαδικές ασφαλίσεις	Δανειοληπτών	34.649.153	14,5%	16.970.892	14,2%
	Εργαζομένων	94.515.787	39,5%	47.067.191	39,4%
	Συνταξιοδοτικά προγράμματα	109.976.580	46,0%	55.549.605	46,4%
	Σύνολο	239.141.519	100%	119.587.688	100%
Γενικό σύνολο		1.025.237.002		518.619.638	

Από το σύνολο της παραγωγής ασφαλίσεων του Α' εξαμήνου του 2017, ποσό 341,7 εκατ. € αντιστοιχεί στις νέες εργασίες του κλάδου (310,2 εκατ. € στις ατομικές ασφαλίσεις και 31,5 εκατ. € στις ομαδικές ασφαλίσεις). Τα αντίστοιχα ποσά του Α' τριμήνου του 2017 ήταν 185,3 εκατ. € (171,1 εκατ. € στις ατομικές και 14,2 εκατ. € στις ομαδικές).

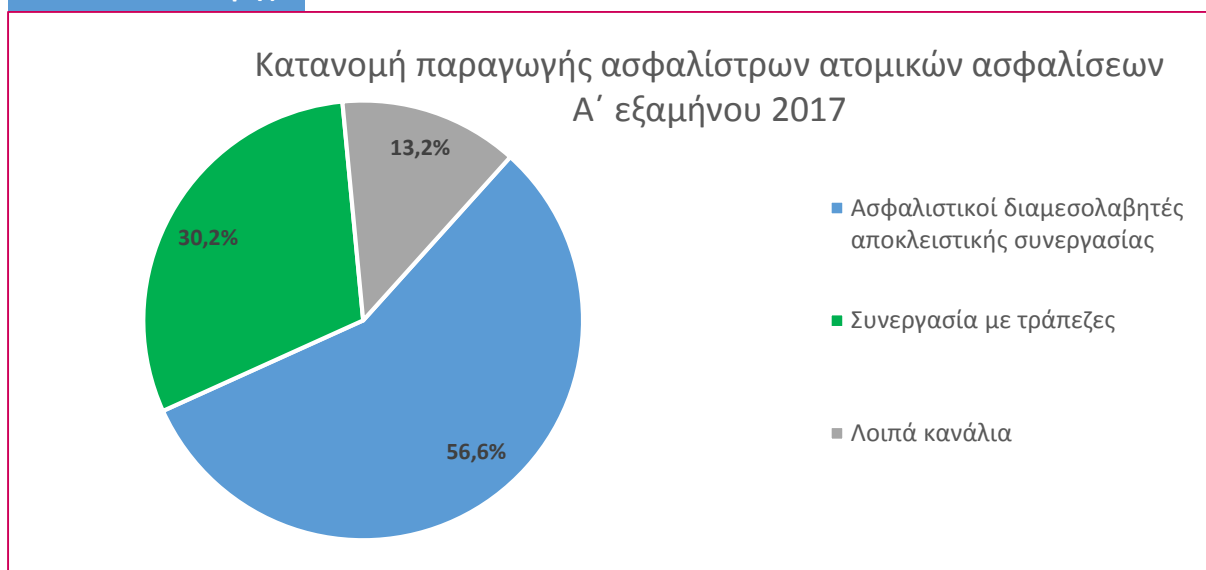
Επίσης, καταγράφηκε παραγωγή από ανασφαλίσεις ύψους 857 χιλ. € (ατομικές ασφαλίσεις 7,9%, ομαδικές ασφαλίσεις 92,1%).



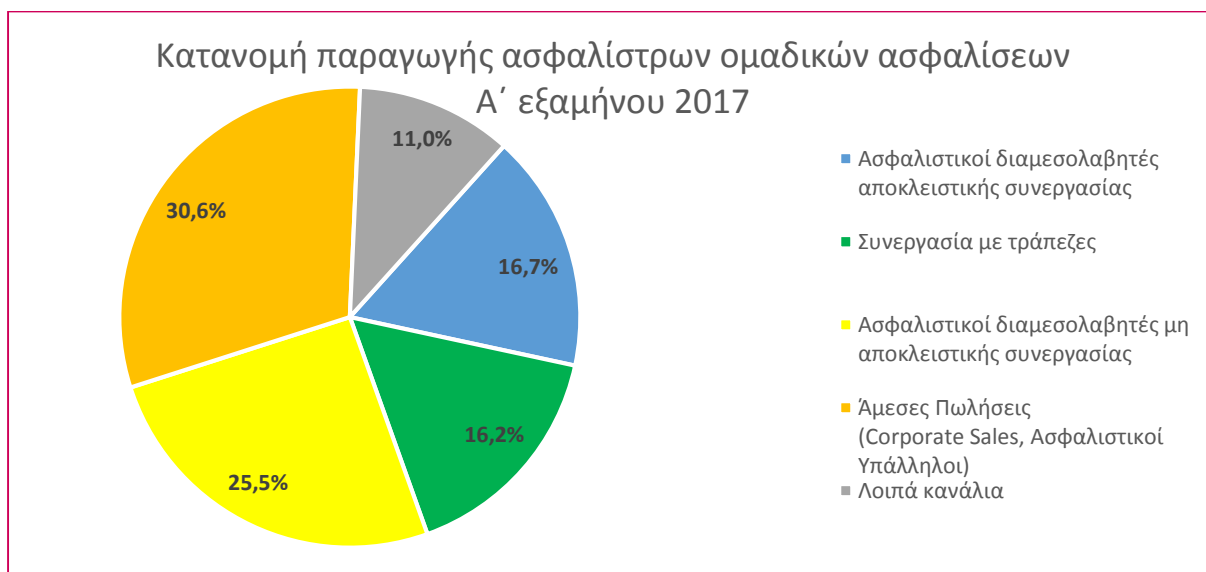
B. Πλήθος συμβολαίων		Α' εξάμηνο 2017		Α' τρίμηνο 2017	
Ατομικές ασφαλίσεις	Ζωής	1.462.033	86,0%	1.432.915	85,9%
	Ζωής συνδεδεμένες με επενδύσεις	238.147	14,0%	235.085	14,1%
	Σύνολο	1.700.180	100%	1.668.000	100%
Ομαδικές ασφαλίσεις	Δανειοληπτών	169	2,2%	170	2,2%
	Εργαζομένων	6.843	87,9%	6.601	87,7%
	Συνταξιοδοτικά προγράμματα	768	9,9%	759	10,1%
	Σύνολο	7.780	100%	7.530	100%
Γενικό σύνολο		1.707.960		1.675.530	



Γ. Κανάλια διανομής

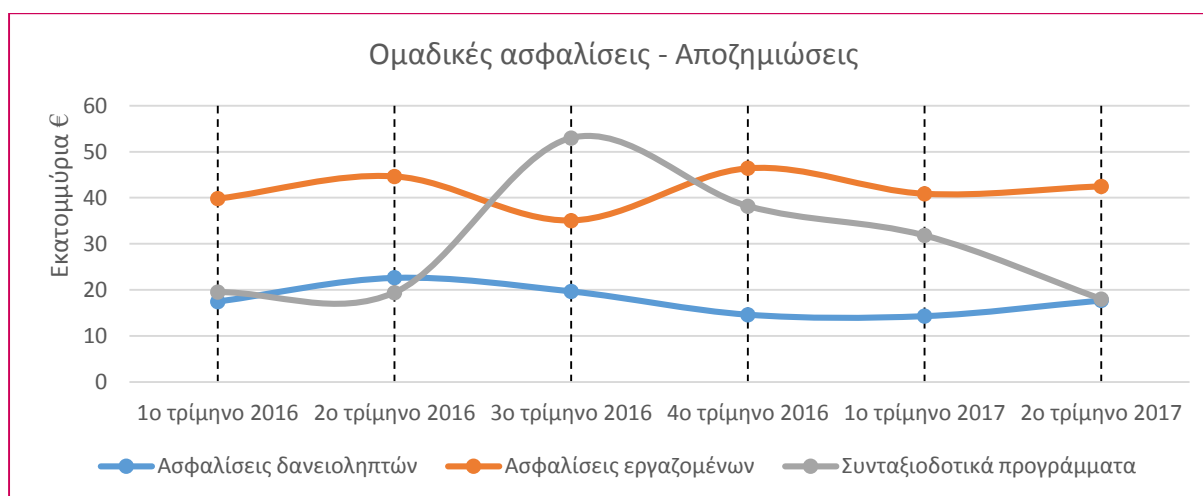
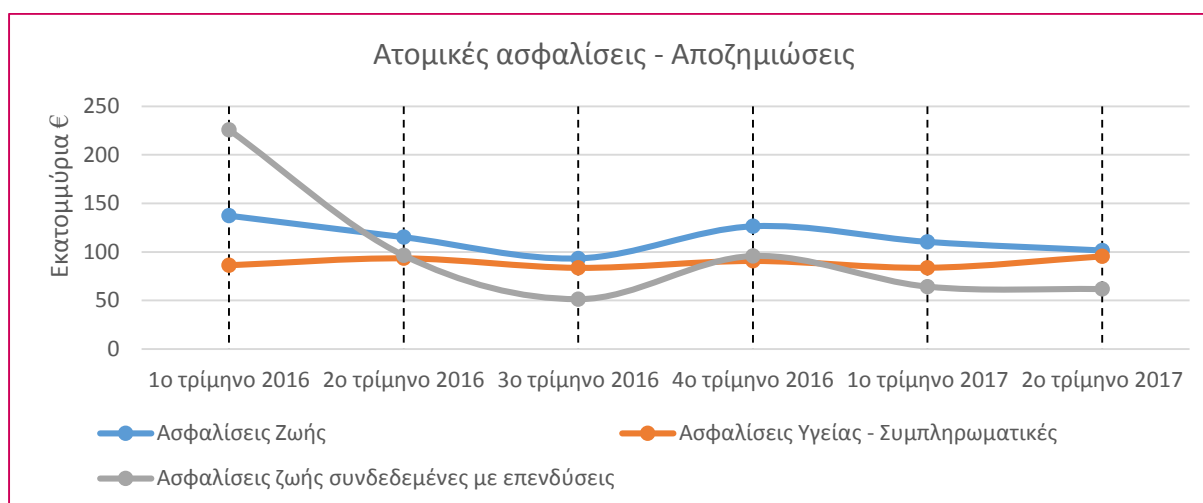


Σημείωση: Στην ομάδα «Λοιπά κανάλια» των ατομικών ασφαλίσεων περιλαμβάνονται: Ασφαλιστικοί διαμεσολαβητές μη αποκλειστικοί συνεργασίας (12,0%), Άμεσες πωλήσεις (Call center, Direct mail) (0,8%), Άμεσες πωλήσεις (Corporate sales, Ασφαλιστικοί υπάλληλοι) (0,4%).



Σημείωση: Στην ομάδα «Λοιπά κανάλια» των ομαδικών ασφαλίσεων περιλαμβάνονται: Άμεσες πωλήσεις (Call center, Direct mail) (10,9%), Άμεσες πωλήσεις (Διαδίκτυο) (0,02%).

Δ. Αποζημιώσεις (€)		Α' εξάμηνο 2017		Α' τρίμηνο 2017	
Ατομικές ασφαλίσεις	Ζωής	211.935.533	40,8%	110.414.180	42,5%
	Υγείας - Συμπληρωματικές	179.289.291	34,5%	83.765.336	32,3%
	Ζωής συνδεδεμένες με επενδύσεις	126.142.265	24,3%	64.337.478	24,8%
	Συντάξεις	2.359.953	0,5%	1.206.915	0,5%
	Σύνολο	519.727.043	100%	259.723.909	100%
Ομαδικές ασφαλίσεις	Δανειοληπτών	31.954.652	18,2%	14.271.018	15,5%
	Εργαζομένων	83.345.524	47,4%	40.863.920	44,3%
	Συνταξιοδοτικά προγράμματα	49.778.499	28,3%	31.792.199	34,4%
	Συντάξεις	10.759.979	6,1%	5.375.222	5,8%
	Σύνολο	175.838.653	100%	92.302.359	100%
Γενικό σύνολο		695.565.696		352.026.268	



Οι αναλυτικοί πίνακες των αποτελεσμάτων της έρευνας του Α' τριμήνου και του Α' εξαμήνου 2017 ακολουθούν.

1/1/2017 - 31/3/2017
Πλήθος Απαντήσεων

Παραγωγή Ασφαλίσεων Ατομικών Ασφαλίσεων
(Ποσά σε ευρώ)

20		Κανάλια Διανομής										
Συμμετοχή στο σύνολο:		Ασφαλιστικοί Διαμεσολαβητές αποκλειστικής συνεργασίας	Ασφαλιστικοί Διαμεσολαβητές μη αποκλειστικής συνεργασίας	Άμεσες Πωλήσεις (μέσω διαδικτύου με χρήση ψηφιακής πλατφόρμας)	Άμεσες Πωλήσεις (Call Center, Direct mail)	Άμεσες Πωλήσεις (Corporate Sales, Ασφαλιστικοί Υπάλληλοι)	Bancassurance	Άλλο κανάλι	Σύνολο	Πλήθος Συμβολαίων	Πλήθος Ασφαλισμένων	Αντασφαλιστικές Αναλήψεις
98,98%		Εγγεγραμμένα Ασφάλιστρα	Εγγεγραμμένα Ασφάλιστρα	Εγγεγραμμένα Ασφάλιστρα	Εγγεγραμμένα Ασφάλιστρα	Εγγεγραμμένα Ασφάλιστρα	Εγγεγραμμένα Ασφάλιστρα	Εγγεγραμμένα Ασφάλιστρα	Εγγεγραμμένα Ασφάλιστρα			Ποσά σε €

1. ΑΣΦΑΛΙΣΕΙΣ ΖΩΗΣ - ΑΤΟΜΙΚΕΣ ΑΣΦΑΛΙΣΕΙΣ

A. ΝΕΕΣ ΕΡΓΑΣΙΕΣ										61.113	86.224	
ΠΕΡΙΟΔΙΚΩΝ ΚΑΤΑΒΟΛΩΝ												
I1.(α) ΙΣΟΒΙΑ, ΠΡΟΣΚΑΙΡΗ ΘΑΝΑΤΟΥ	1.115.286,97	302.738,98	0,00	12.936,26	4.482,94	184.637,48	0,00	1.620.082,63				
I1.(β) ΕΠΙΒΙΩΣΗΣ, ΜΙΚΤΕΣ κλπ	3.124.339,28	168.331,25	0,00	25.230,16	3.331,92	1.586.912,04	0,00	4.908.144,65				
I2. ΠΡΟΣΟΔΩΝ	151.196,41	365.622,72	0,00	49.493,69	8,45	2.918,26	0,00	569.239,53				
ΕΦΑΠΑΞ ΚΑΤΑΒΟΛΗΣ												
I1.(α) ΙΣΟΒΙΑ, ΠΡΟΣΚΑΙΡΗ ΘΑΝΑΤΟΥ	0,00	0,00	0,00	0,00	0,00	3.391,26	0,00	3.391,26				
I1.(β) ΕΠΙΒΙΩΣΗΣ, ΜΙΚΤΕΣ κλπ	10.873.374,81	1.334.578,65	0,00	0,00	66.676,97	66.380.569,26	0,00	78.655.199,70				
I2. ΠΡΟΣΟΔΩΝ	1.469.712,25	31.841,22	0,00	4.179,16	0,00	393.631,89	0,00	1.899.364,52				
B. ΕΡΓΑΣΙΕΣ ΠΡΟΗΓΟΥΜΕΝΩΝ ΠΕΡΙΟΔΩΝ										1.371.802	1.885.808	
ΠΕΡΙΟΔΙΚΩΝ ΚΑΤΑΒΟΛΩΝ												
I1.(α) ΙΣΟΒΙΑ, ΠΡΟΣΚΑΙΡΗ ΘΑΝΑΤΟΥ	5.379.177,50	2.283.637,02	0,00	142.996,31	55.462,08	807.336,05	0,00	8.668.608,96				
I1.(β) ΕΠΙΒΙΩΣΗΣ, ΜΙΚΤΕΣ κλπ	9.842.127,33	1.973.738,75	0,00	54.488,24	88.299,40	25.523.955,68	0,00	37.482.609,40				
I2. ΠΡΟΣΟΔΩΝ	8.224.622,96	3.685.343,32	0,00	592.276,72	108.145,75	9.874.955,42	0,00	22.485.344,16				
ΣΥΝΟΛΟ ΑΤΟΜΙΚΩΝ ΑΣΦΑΛΙΣΕΩΝ ΖΩΗΣ (A+B)	40.179.837,51	10.145.831,91	0,00	881.600,54	326.407,51	104.758.307,35	0,00	156.291.984,80	1.432.915	1.972.032		39.573,85

2. ΑΣΦΑΛΙΣΕΙΣ ΥΓΕΙΑΣ-ΑΤΥΧΗΜΑΤΩΝ-ΑΣΘΕΝΕΙΩΝ - ΑΤΟΜΙΚΕΣ ΑΣΦΑΛΙΣΕΙΣ

A. ΝΕΕΣ ΕΡΓΑΣΙΕΣ												
(α) ΝΟΣΟΚΟΜΕΙΑΚΑ ΠΡΟΓΡΑΜΜΑΤΑ	20.825.131,65	4.098.029,49	0,00	190.696,93	60.816,64	116.437,76	0,00	25.291.112,48				
(β) ΛΟΙΠΕΣ ΚΑΛΥΨΕΙΣ	2.540.260,06	434.266,05	0,00	19.255,41	7.579,52	137.218,58	0,00	3.138.579,62				
B. ΕΡΓΑΣΙΕΣ ΠΡΟΗΓΟΥΜΕΝΩΝ ΠΕΡΙΟΔΩΝ												
(α) ΝΟΣΟΚΟΜΕΙΑΚΑ ΠΡΟΓΡΑΜΜΑΤΑ	70.733.702,71	28.833.098,33	0,00	1.222.515,73	1.582.562,15	1.318.337,03	0,00	103.690.215,95				
(β) ΛΟΙΠΕΣ ΚΑΛΥΨΕΙΣ	9.423.714,85	2.863.525,61	0,00	409.899,40	149.410,71	353.718,97	0,00	13.200.269,53				
ΣΥΝΟΛΟ ΑΤΟΜΙΚΩΝ ΑΣΦΑΛΙΣΕΩΝ ΥΓΕΙΑΣ-ΑΤΥΧΗΜΑΤΩΝ-ΑΣΘΕΝΕΙΩΝ (A+B)	103.522.809,27	36.228.919,47	0,00	1.842.367,48	1.800.369,02	1.925.712,34	0,00	145.320.177,58				

3. ΑΣΦΑΛΙΣΕΙΣ ΖΩΗΣ ΣΥΝΔΕΔΕΜΕΝΕΣ ΜΕ ΕΠΕΝΔΥΣΕΙΣ - ΑΤΟΜΙΚΕΣ ΑΣΦΑΛΙΣΕΙΣ

A. ΝΕΕΣ ΕΡΓΑΣΙΕΣ										9.944	9.950	
(α) ΠΕΡΙΟΔΙΚΩΝ ΚΑΤΑΒΟΛΩΝ	39.198.119,64	245.287,91	0,00	0,00	126,47	47.959,19	0,00	39.491.493,21				
(β) ΕΦΑΠΑΞ ΚΑΤΑΒΟΛΗΣ	15.040.883,59	500.595,03	0,00	0,00	0,00	90,60	0,00	15.541.569,22				
B. ΕΡΓΑΣΙΕΣ ΠΡΟΗΓΟΥΜΕΝΩΝ ΠΕΡΙΟΔΩΝ										225.141	233.247	
(α) ΠΕΡΙΟΔΙΚΕΣ ΚΑΤΑΒΟΛΕΣ	38.194.638,92	2.111.023,36	0,00	53.601,93	96.026,49	659.466,29	0,00	41.114.756,99				
(β) ΕΦΑΠΑΞ ΚΑΤΑΒΟΛΕΣ	1.247.692,55	24.401,57	0,00	0,00	0,00	-126,13	0,00	1.271.967,99				
ΣΥΝΟΛΟ ΑΤΟΜΙΚΩΝ ΑΣΦΑΛΙΣΕΩΝ ΣΥΝΔΕΔΕΜΕΝΩΝ ΜΕ ΕΠΕΝΔΥΣΕΙΣ (A+B)	93.681.334,71	2.881.307,87	0,00	53.601,93	96.152,96	707.389,94	0,00	97.419.787,41	235.085	243.197		325,35
ΣΥΝΟΛΟ ΑΤΟΜΙΚΩΝ ΑΣΦΑΛΙΣΕΩΝ ΖΩΗΣ (1. + 2. + 3.)	237.383.981,48	49.256.059,25	0,00	2.777.569,95	2.222.929,48	107.391.409,63	0,00	399.031.949,79	1.668.000	2.215.229		39.899,20

1/1/2017 - 31/3/2017

Παραγωγή Ασφαλιστρών Ατομικών Ασφαλίσεων

Ποσοστιαία Σύνθεση

	Κανάλια Διανομής							Σύνολο		Αντασφαλιστικές Αναλήψεις		
	Ασφαλιστικοί Διαμεσολαβητές αποκλειστικής συνεργασίας	Ασφαλιστικοί Διαμεσολαβητές μη αποκλειστικής συνεργασίας	Άμεσες Πωλήσεις (μέσω διαδικτύου με χρήση ψηφιακής πλατφόρμας)	Άμεσες Πωλήσεις (Call Center, Direct mail)	Άμεσες Πωλήσεις (Corporate Sales, Ασφαλιστικοί Υπάλληλοι)	Bancassurance	Άλλο κανάλι					
	Εγγεγραμμένα Ασφάλιστρα	Εγγεγραμμένα Ασφάλιστρα	Εγγεγραμμένα Ασφάλιστρα	Εγγεγραμμένα Ασφάλιστρα	Εγγεγραμμένα Ασφάλιστρα	Εγγεγραμμένα Ασφάλιστρα	Εγγεγραμμένα Ασφάλιστρα	Εγγεγραμμένα Ασφάλιστρα	Πλήθος Συμβολαίων		Πλήθος Ασφαλισμένων	
1. ΑΣΦΑΛΙΣΕΙΣ ΖΩΗΣ - ΑΤΟΜΙΚΕΣ ΑΣΦΑΛΙΣΕΙΣ												
A. ΝΕΕΣ ΕΡΓΑΣΙΕΣ									4,3%	4,4%		
ΠΕΡΙΟΔΙΚΩΝ ΚΑΤΑΒΟΛΩΝ												
I1.(α) ΙΣΟΒΙΑ, ΠΡΟΣΚΑΙΡΗ ΘΑΝΑΤΟΥ	68,8%	18,7%	0,0%	0,8%	0,3%	11,4%	0,0%	100,0%				
I1.(β) ΕΠΙΒΙΩΣΗΣ, ΜΙΚΤΕΣ κλπ	63,7%	3,4%	0,0%	0,5%	0,1%	32,3%	0,0%	100,0%				
I2. ΠΡΟΣΩΔΩΝ	26,6%	64,2%	0,0%	8,7%	0,0%	0,5%	0,0%	100,0%				
ΕΦΑΠΑΞ ΚΑΤΑΒΟΛΗΣ												
I1.(α) ΙΣΟΒΙΑ, ΠΡΟΣΚΑΙΡΗ ΘΑΝΑΤΟΥ	0,0%	0,0%	0,0%	0,0%	0,0%	100,0%	0,0%	100,0%				
I1.(β) ΕΠΙΒΙΩΣΗΣ, ΜΙΚΤΕΣ κλπ	13,8%	1,7%	0,0%	0,0%	0,1%	84,4%	0,0%	100,0%				
I2. ΠΡΟΣΩΔΩΝ	77,4%	1,7%	0,0%	0,2%	0,0%	20,7%	0,0%	100,0%				
B. ΕΡΓΑΣΙΕΣ ΠΡΟΗΓΟΥΜΕΝΩΝ ΠΕΡΙΟΔΩΝ									95,7%	95,6%		
ΠΕΡΙΟΔΙΚΩΝ ΚΑΤΑΒΟΛΩΝ												
I1.(α) ΙΣΟΒΙΑ, ΠΡΟΣΚΑΙΡΗ ΘΑΝΑΤΟΥ	62,1%	26,3%	0,0%	1,6%	0,6%	9,3%	0,0%	100,0%				
I1.(β) ΕΠΙΒΙΩΣΗΣ, ΜΙΚΤΕΣ κλπ	26,3%	5,3%	0,0%	0,1%	0,2%	68,1%	0,0%	100,0%				
I2. ΠΡΟΣΩΔΩΝ	36,6%	16,4%	0,0%	2,6%	0,5%	43,9%	0,0%	100,0%				
ΣΥΝΟΛΟ ΑΤΟΜΙΚΩΝ ΑΣΦΑΛΙΣΕΩΝ ΖΩΗΣ (A+B)	25,7%	6,5%	0,0%	0,6%	0,2%	67,0%	0,0%	100,0%	100,0%	100,0%		99,2%
2. ΑΣΦΑΛΙΣΕΙΣ ΥΓΕΙΑΣ-ΑΤΥΧΗΜΑΤΩΝ-ΑΣΘΕΝΕΙΩΝ - ΑΤΟΜΙΚΕΣ ΑΣΦΑΛΙΣΕΙΣ												
A. ΝΕΕΣ ΕΡΓΑΣΙΕΣ												
(α) ΝΟΣΟΚΟΜΕΙΑΚΑ ΠΡΟΓΡΑΜΜΑΤΑ	82,3%	16,2%	0,0%	0,8%	0,2%	0,5%	0,0%	100,0%				
(β) ΛΟΙΠΕΣ ΚΑΛΥΨΕΙΣ	80,9%	13,8%	0,0%	0,6%	0,2%	4,4%	0,0%	100,0%				
B. ΕΡΓΑΣΙΕΣ ΠΡΟΗΓΟΥΜΕΝΩΝ ΠΕΡΙΟΔΩΝ												
(α) ΝΟΣΟΚΟΜΕΙΑΚΑ ΠΡΟΓΡΑΜΜΑΤΑ	68,2%	27,8%	0,0%	1,2%	1,5%	1,3%	0,0%	100,0%				
(β) ΛΟΙΠΕΣ ΚΑΛΥΨΕΙΣ	71,4%	21,7%	0,0%	3,1%	1,1%	2,7%	0,0%	100,0%				
ΣΥΝΟΛΟ ΑΤΟΜΙΚΩΝ ΑΣΦΑΛΙΣΕΩΝ ΥΓΕΙΑΣ-ΑΤΥΧΗΜΑΤΩΝ-ΑΣΘΕΝΕΙΩΝ (A+B)	71,2%	24,9%	0,0%	1,3%	1,2%	1,3%	0,0%	100,0%				
3. ΑΣΦΑΛΙΣΕΙΣ ΖΩΗΣ ΣΥΝΔΕΔΕΜΕΝΕΣ ΜΕ ΕΠΕΝΔΥΣΕΙΣ - ΑΤΟΜΙΚΕΣ ΑΣΦΑΛΙΣΕΙΣ												
A. ΝΕΕΣ ΕΡΓΑΣΙΕΣ									4,2%	4,1%		
(α) ΠΕΡΙΟΔΙΚΩΝ ΚΑΤΑΒΟΛΩΝ	99,3%	0,6%	0,0%	0,0%	0,0%	0,1%	0,0%	100,0%				
(β) ΕΦΑΠΑΞ ΚΑΤΑΒΟΛΗΣ	96,8%	3,2%	0,0%	0,0%	0,0%	0,0%	0,0%	100,0%				
B. ΕΡΓΑΣΙΕΣ ΠΡΟΗΓΟΥΜΕΝΩΝ ΠΕΡΙΟΔΩΝ									95,8%	95,9%		
(α) ΠΕΡΙΟΔΙΚΕΣ ΚΑΤΑΒΟΛΕΣ	92,9%	5,1%	0,0%	0,1%	0,2%	1,6%	0,0%	100,0%				
(β) ΕΦΑΠΑΞ ΚΑΤΑΒΟΛΕΣ	98,1%	1,9%	0,0%	0,0%	0,0%	0,0%	0,0%	100,0%				
ΣΥΝΟΛΟ ΑΤΟΜΙΚΩΝ ΑΣΦΑΛΙΣΕΩΝ ΣΥΝΔΕΔΕΜΕΝΩΝ ΜΕ ΕΠΕΝΔΥΣΕΙΣ (A+B)	96,2%	3,0%	0,0%	0,1%	0,1%	0,7%	0,0%	100,0%	100,0%	100,0%		0,8%
ΣΥΝΟΛΟ ΑΤΟΜΙΚΩΝ ΑΣΦΑΛΙΣΕΩΝ ΖΩΗΣ (1. + 2. + 3.)	59,5%	12,3%	0,0%	0,7%	0,6%	26,9%	0,0%	100,0%				100,0%

1/1/2017 - 31/3/2017
Πλήθος Απαντήσεων

Παραγωγή Ασφαλίσεων Ομαδικών Ασφαλίσεων
(Ποσά σε ευρώ)

20	Κανάλια Διανομής								Σύνολο		Αντασφαλιστικές Αναλήψεις		
Συμμετοχή στο σύνολο:	Ασφαλιστικοί Διαμεσολαβητές αποκλειστικής συνεργασίας	Ασφαλιστικοί Διαμεσολαβητές μη αποκλειστικής συνεργασίας	Άμεσες Πωλήσεις (μέσω διαδικτύου με χρήση ψηφιακής πλατφόρμας)	Άμεσες Πωλήσεις (Call Center, Direct mail)	Άμεσες Πωλήσεις (Corporate Sales, Ασφαλιστικοί Υπάλληλοι)	Bancassurance	Άλλο κανάλι	Εγγεγραμμένα Ασφάλιστρα	Εγγεγραμμένα Ασφάλιστρα	Εγγεγραμμένα Ασφάλιστρα	Πλήθος Συμβολαίων	Πλήθος Ασφαλισμένων	Ποσά σε €
98,98%	Εγγεγραμμένα Ασφάλιστρα	Εγγεγραμμένα Ασφάλιστρα	Εγγεγραμμένα Ασφάλιστρα	Εγγεγραμμένα Ασφάλιστρα		Εγγεγραμμένα Ασφάλιστρα	Εγγεγραμμένα Ασφάλιστρα	Εγγεγραμμένα Ασφάλιστρα	Εγγεγραμμένα Ασφάλιστρα	Εγγεγραμμένα Ασφάλιστρα			

1. ΑΣΦΑΛΙΣΕΙΣ ΔΑΝΕΙΟΛΗΠΤΩΝ (Credit Life)

A. ΝΕΕΣ ΕΡΓΑΣΙΕΣ									8	19.465	
1. ΑΣΦΑΛΙΣΗ ΖΩΗΣ (Credit Life)	4.025,43	36,34	0,00	7.340,88	0,00	428.962,94	0,00	440.365,59			
2. ΣΥΜΠΛΗΡΩΜΑΤΙΚΕΣ ΑΣΦΑΛΙΣΕΙΣ Credit Life (Accident & Health)	1.474,80	1,26	0,00	2.463,28	0,00	388.562,25	0,00	392.501,59			
B. ΕΡΓΑΣΙΕΣ ΠΡΟΗΓΟΥΜΕΝΩΝ ΠΕΡΙΟΔΩΝ									162	1.290.398	
1. ΑΣΦΑΛΙΣΗ ΖΩΗΣ (Credit Life)	9.838,77	1.005.292,30	0,00	52.708,60	2.509,73	11.567.934,11	0,00	12.638.283,51			
2. ΣΥΜΠΛΗΡΩΜΑΤΙΚΕΣ ΑΣΦΑΛΙΣΕΙΣ Credit Life (Accident & Health)	3.263,56	59.908,90	0,00	18.881,23	415,11	3.417.273,01	0,00	3.499.741,81			
ΣΥΝΟΛΟ ΑΣΦΑΛΙΣΕΩΝ ΔΑΝΕΙΟΛΗΠΤΩΝ (A+B)	18.602,56	1.065.238,80	0,00	81.393,99	2.924,85	15.802.732,30	0,00	16.970.892,50	170	1.309.863	89.776,69

2. ΟΜΑΔΙΚΕΣ ΑΣΦΑΛΙΣΕΙΣ ΕΡΓΑΖΟΜΕΝΩΝ (Group Life & Medical)

A. ΝΕΕΣ ΕΡΓΑΣΙΕΣ									380	40.231	
1. ΑΣΦΑΛΙΣΗ ΖΩΗΣ (Group Life)	99.623,10	155.352,66	0,00	137.090,38	69.814,89	58.906,83	0,00	520.787,86			
2. ΑΣΦΑΛΙΣΗ ΥΓΕΙΑΣ (Group Medical)	621.489,49	848.585,28	0,00	306.118,93	202.499,89	70.421,80	0,00	2.049.115,40			
3. ΣΥΜΠΛΗΡΩΜΑΤΙΚΕΣ ΑΣΦΑΛΙΣΕΙΣ (Group Accident & Health)	91.856,54	174.392,79	0,00	122.898,05	6.704,23	25.264,89	0,00	421.116,50			
B. ΕΡΓΑΣΙΕΣ ΠΡΟΗΓΟΥΜΕΝΩΝ ΠΕΡΙΟΔΩΝ									6.221	807.275	
1. ΑΣΦΑΛΙΣΗ ΖΩΗΣ (Group Life)	1.682.634,74	2.863.459,35	4.027,53	914.287,03	1.684.484,38	897.702,05	0,00	8.046.595,08			
2. ΑΣΦΑΛΙΣΗ ΥΓΕΙΑΣ (Group Medical)	6.451.664,30	13.079.501,10	848,37	3.802.790,37	6.201.450,34	215.777,15	0,00	29.752.031,63			
3. ΣΥΜΠΛΗΡΩΜΑΤΙΚΕΣ ΑΣΦΑΛΙΣΕΙΣ (Group Accident & Health)	1.838.458,24	2.787.375,78	16.835,53	468.882,17	556.089,62	609.902,71	0,00	6.277.544,05			
ΣΥΝΟΛΟ ΟΜΑΔΙΚΩΝ ΑΣΦΑΛΙΣΕΩΝ ΕΡΓΑΖΟΜΕΝΩΝ (A+B)	10.785.726,42	19.908.666,97	21.711,43	5.752.066,92	8.721.043,34	1.877.975,43	0,00	47.067.190,52	6.601	847.506	1.000,00

3. ΟΜΑΔΙΚΑ ΣΥΝΤΑΞΙΟΔΟΤΙΚΑ ΠΡΟΓΡΑΜΜΑΤΑ

A. ΝΕΕΣ ΕΡΓΑΣΙΕΣ									9	1.238	
(α) ΠΕΡΙΟΔΙΚΩΝ ΚΑΤΑΒΟΛΩΝ	362.543,08	779.346,41	0,00	827.314,93	1.574.769,00	0,00	0,00	3.543.973,43			
(β) ΕΦΑΠΑΞ ΚΑΤΑΒΟΛΗΣ	248.550,01	1.621.823,78	0,00	1.080,00	5.001.078,53	0,00	0,00	6.872.532,32			
B. ΕΡΓΑΣΙΕΣ ΠΡΟΗΓΟΥΜΕΝΩΝ ΠΕΡΙΟΔΩΝ									750	88.399	
(α) ΠΕΡΙΟΔΙΚΩΝ ΚΑΤΑΒΟΛΩΝ	6.298.594,30	6.721.525,26	0,00	5.751.407,88	17.522.597,30	423.654,91	0,00	36.717.779,64			
(β) ΕΦΑΠΑΞ ΚΑΤΑΒΟΛΗΣ	3.997.448,25	2.341.269,12	0,00	12.404,27	144.816,13	1.919.381,41	0,00	8.415.319,18			
ΣΥΝΟΛΟ ΟΜΑΔΙΚΩΝ ΣΥΝΤΑΞΙΟΔΟΤΙΚΩΝ ΠΡΟΓΡΑΜΜΑΤΩΝ (A+B)	10.907.135,64	11.463.964,57	0,00	6.592.207,08	24.243.260,96	2.343.036,32	0,00	55.549.604,57	759	89.637	0,00

ΣΥΝΟΛΟ ΟΜΑΔΙΚΩΝ ΑΣΦΑΛΙΣΕΩΝ ΖΩΗΣ (1. + 2. + 3.)	21.711.464,62	32.437.870,34	21.711,43	12.425.667,99	32.967.229,15	20.023.744,06	0,00	119.587.687,59	7.530	2.247.006	90.776,69
---	----------------------	----------------------	------------------	----------------------	----------------------	----------------------	-------------	-----------------------	--------------	------------------	------------------

1/1/2017 - 31/3/2017

Παραγωγή Ασφαλίσεων Ομαδικών Ασφαλίσεων

Ποσοστιαία Σύνθεση

Κανάλια Διανομής										Αντασφαλιστικές Αναλήψεις
Ασφαλιστικοί Διαμεσολαβητές αποκλειστικής συνεργασίας	Ασφαλιστικοί Διαμεσολαβητές μη αποκλειστικής συνεργασίας	Άμεσες Πωλήσεις (μέσω διαδικτύου με χρήση ψηφιακής πλατφόρμας)	Άμεσες Πωλήσεις (Call Center, Direct mail)	Άμεσες Πωλήσεις (Corporate Sales, Ασφαλιστικοί Υπάλληλοι)	Bancassurance	Άλλο κανάλι	Σύνολο			
Εγγεγραμμένα Ασφάλιστρα	Εγγεγραμμένα Ασφάλιστρα	Εγγεγραμμένα Ασφάλιστρα	Εγγεγραμμένα Ασφάλιστρα		Εγγεγραμμένα Ασφάλιστρα	Εγγεγραμμένα Ασφάλιστρα	Εγγεγραμμένα Ασφάλιστρα	Πλήθος Συμβολαίων	Πλήθος Ασφαλισμένων	

1. ΑΣΦΑΛΙΣΕΙΣ ΔΑΝΕΙΟΛΗΠΤΩΝ (Credit Life)										
Α. ΝΕΕΣ ΕΡΓΑΣΙΕΣ										
1. ΑΣΦΑΛΙΣΗ ΖΩΗΣ (Credit Life)	0,9%	0,0%	0,0%	1,7%	0,0%	97,4%	0,0%	100,0%	4,7%	1,5%
2. ΣΥΜΠΛΗΡΩΜΑΤΙΚΕΣ ΑΣΦΑΛΙΣΕΙΣ Credit Life (Accident & Health)	0,4%	0,0%	0,0%	0,6%	0,0%	99,0%	0,0%	100,0%		
Β. ΕΡΓΑΣΙΕΣ ΠΡΟΗΓΟΥΜΕΝΩΝ ΠΕΡΙΟΔΩΝ										
1. ΑΣΦΑΛΙΣΗ ΖΩΗΣ (Credit Life)	0,1%	8,0%	0,0%	0,4%	0,0%	91,5%	0,0%	100,0%	95,3%	98,5%
2. ΣΥΜΠΛΗΡΩΜΑΤΙΚΕΣ ΑΣΦΑΛΙΣΕΙΣ Credit Life (Accident & Health)	0,1%	1,7%	0,0%	0,5%	0,0%	97,6%	0,0%	100,0%		
ΣΥΝΟΛΟ ΑΣΦΑΛΙΣΕΩΝ ΔΑΝΕΙΟΛΗΠΤΩΝ (Α+Β)	0,1%	6,3%	0,0%	0,5%	0,0%	93,1%	0,0%	100,0%	100,0%	100,0%

2. ΟΜΑΔΙΚΕΣ ΑΣΦΑΛΙΣΕΙΣ ΕΡΓΑΖΟΜΕΝΩΝ (Group Life & Medical)										
Α. ΝΕΕΣ ΕΡΓΑΣΙΕΣ										
1. ΑΣΦΑΛΙΣΗ ΖΩΗΣ (Group Life)	19,1%	29,8%	0,0%	26,3%	13,4%	11,3%	0,0%	100,0%	5,8%	4,7%
2. ΑΣΦΑΛΙΣΗ ΥΓΕΙΑΣ (Group Medical)	30,3%	41,4%	0,0%	14,9%	9,9%	3,4%	0,0%	100,0%		
3. ΣΥΜΠΛΗΡΩΜΑΤΙΚΕΣ ΑΣΦΑΛΙΣΕΙΣ (Group Accident & Health)	21,8%	41,4%	0,0%	29,2%	1,6%	6,0%	0,0%	100,0%		
Β. ΕΡΓΑΣΙΕΣ ΠΡΟΗΓΟΥΜΕΝΩΝ ΠΕΡΙΟΔΩΝ										
1. ΑΣΦΑΛΙΣΗ ΖΩΗΣ (Group Life)	20,9%	35,6%	0,1%	11,4%	20,9%	11,2%	0,0%	100,0%	94,2%	95,3%
2. ΑΣΦΑΛΙΣΗ ΥΓΕΙΑΣ (Group Medical)	21,7%	44,0%	0,0%	12,8%	20,8%	0,7%	0,0%	100,0%		
3. ΣΥΜΠΛΗΡΩΜΑΤΙΚΕΣ ΑΣΦΑΛΙΣΕΙΣ (Group Accident & Health)	29,3%	44,4%	0,3%	7,5%	8,9%	9,7%	0,0%	100,0%		
ΣΥΝΟΛΟ ΟΜΑΔΙΚΩΝ ΑΣΦΑΛΙΣΕΩΝ ΕΡΓΑΖΟΜΕΝΩΝ (Α+Β)	22,9%	42,3%	0,0%	12,2%	18,5%	4,0%	0,0%	100,0%	100,0%	100,0%

3. ΟΜΑΔΙΚΑ ΣΥΝΤΑΞΙΟΔΟΤΙΚΑ ΠΡΟΓΡΑΜΜΑΤΑ										
Α. ΝΕΕΣ ΕΡΓΑΣΙΕΣ										
(α) ΠΕΡΙΟΔΙΚΩΝ ΚΑΤΑΒΟΛΩΝ	10,2%	22,0%	0,0%	23,3%	44,4%	0,0%	0,0%	100,0%	1,2%	1,4%
(β) ΕΦΑΠΑΞ ΚΑΤΑΒΟΛΗΣ	3,6%	23,6%	0,0%	0,0%	72,8%	0,0%	0,0%	100,0%		
Β. ΕΡΓΑΣΙΕΣ ΠΡΟΗΓΟΥΜΕΝΩΝ ΠΕΡΙΟΔΩΝ										
(α) ΠΕΡΙΟΔΙΚΩΝ ΚΑΤΑΒΟΛΩΝ	17,2%	18,3%	0,0%	15,7%	47,7%	1,2%	0,0%	100,0%	98,8%	98,6%
(β) ΕΦΑΠΑΞ ΚΑΤΑΒΟΛΗΣ	47,5%	27,8%	0,0%	0,1%	1,7%	22,8%	0,0%	100,0%		
ΣΥΝΟΛΟ ΟΜΑΔΙΚΩΝ ΣΥΝΤΑΞΙΟΔΟΤΙΚΩΝ ΠΡΟΓΡΑΜΜΑΤΩΝ (Α+Β)	19,6%	20,6%	0,0%	11,9%	43,6%	4,2%	0,0%	100,0%	100,0%	100,0%

ΣΥΝΟΛΟ ΟΜΑΔΙΚΩΝ ΑΣΦΑΛΙΣΕΩΝ ΖΩΗΣ (1. + 2. + 3.)	18,2%	27,1%	0,0%	10,4%	27,6%	16,7%	0,0%	100,0%			100,0%
---	--------------	--------------	-------------	--------------	--------------	--------------	-------------	---------------	--	--	---------------

Πλήθος Απαντήσεων		Αποζημιώσεις Ατομικών Ασφαλίσεων Ζωής		
20		1/1/2017 - 31/3/2017		
Συμμετοχή στο σύνολο:		(Ποσά σε ευρώ)		
98,98%	Πληρωμές λόγω Λήξης	Πληρωμές λόγω Εξαγοράς	Πληρωμές λόγω επέλευσης ασφ.κινδύνου	Σύνολο
ΑΤΟΜΙΚΕΣ ΑΣΦΑΛΙΣΕΙΣ ΖΩΗΣ				
I1. ΕΠΙΒΙΩΣΗΣ, ΘΑΝΑΤΟΥ, ΜΙΚΤΕΣ κλπ	25.309.396,06	31.368.956,70	2.318.858,36	58.997.211,13
I2. ΠΡΟΣΩΔΩΝ (ΕΦΑΠΑΞ)	10.969.814,76	39.738.363,40	708.790,68	51.416.968,83
ΑΣΦΑΛΙΣΕΙΣ ΥΓΕΙΑΣ - ΣΥΜΠΛΗΡΩΜΑΤΙΚΕΣ ΑΣΦΑΛΙΣΕΙΣ				
(α) ΝΟΣΟΚΟΜΕΙΑΚΑ ΠΡΟΓΡΑΜΜΑΤΑ	0,00	0,00	74.456.849,21	74.456.849,21
(β) ΛΟΙΠΕΣ ΚΑΛΥΨΕΙΣ	0,00	0,00	9.308.486,78	9.308.486,78
ΣΥΝΟΛΟ ΑΤΟΜΙΚΩΝ ΑΣΦΑΛΙΣΕΩΝ ΖΩΗΣ	36.279.210,82	71.107.320,10	86.792.985,03	194.179.515,95
ΑΣΦΑΛΙΣΕΙΣ ΖΩΗΣ ΣΥΝΔΕΔΕΜΕΝΕΣ ΜΕ ΕΠΕΝΔΥΣΕΙΣ - ΑΤΟΜΙΚΕΣ ΑΣΦΑΛΙΣΕΙΣ	27.958.877,18	35.970.412,05	408.188,30	64.337.477,53
ΑΤΟΜΙΚΕΣ ΑΣΦΑΛΙΣΕΙΣ - ΣΥΝΤΑΞΕΙΣ (δεν περιλαμβάνονται ανωτέρω)				1.206.915,16
ΣΥΝΟΛΟ ΑΠΟΖΗΜΙΩΣΕΩΝ ΑΤΟΜΙΚΩΝ ΑΣΦΑΛΙΣΕΩΝ ΖΩΗΣ	64.238.088,00	107.077.732,15	87.201.173,33	259.723.908,64
ΑΤΟΜΙΚΕΣ ΑΣΦΑΛΙΣΕΙΣ - ΣΥΝΤΑΞΕΙΣ ΠΛΗΘΟΣ (πληροφοριακό στοιχείο)				4.137

1/1/2017 - 31/3/2017

Αποζημιώσεις Ατομικών Ασφαλίσεων Ζωής

Ποσοστιαία Σύνοψη

	Πληρωμές λόγω Λήξης	Πληρωμές λόγω Εξαγοράς	Πληρωμές λόγω επέλευσης ασφ.κινδύνου	Σύνολο	
ΑΤΟΜΙΚΕΣ ΑΣΦΑΛΙΣΕΙΣ ΖΩΗΣ					
I1. ΕΠΙΒΙΩΣΗΣ, ΘΑΝΑΤΟΥ, ΜΙΚΤΕΣ κλπ	42,9%	53,2%	3,9%	100,0%	
I2. ΠΡΟΣΟΔΩΝ (ΕΦΑΠΑΞ)	21,3%	77,3%	1,4%	100,0%	
ΑΣΦΑΛΙΣΕΙΣ ΥΓΕΙΑΣ - ΣΥΜΠΛΗΡΩΜΑΤΙΚΕΣ ΑΣΦΑΛΙΣΕΙΣ					
(α) ΝΟΣΟΚΟΜΕΙΑΚΑ ΠΡΟΓΡΑΜΜΑΤΑ	0,0%	0,0%	100,0%	100,0%	
(β) ΛΟΙΠΕΣ ΚΑΛΥΨΕΙΣ	0,0%	0,0%	100,0%	100,0%	
ΣΥΝΟΛΟ ΑΤΟΜΙΚΩΝ ΑΣΦΑΛΙΣΕΩΝ ΖΩΗΣ	18,7%	36,6%	44,7%	100,0%	74,8%
ΑΣΦΑΛΙΣΕΙΣ ΖΩΗΣ ΣΥΝΔΕΔΕΜΕΝΕΣ ΜΕ ΕΠΕΝΔΥΣΕΙΣ - ΑΤΟΜΙΚΕΣ ΑΣΦΑΛΙΣΕΙΣ	43,5%	55,9%	0,6%	100,0%	24,8%
ΑΤΟΜΙΚΕΣ ΑΣΦΑΛΙΣΕΙΣ - ΣΥΝΤΑΞΕΙΣ (δεν περιλαμβάνονται ανωτέρω)				0,5%	
ΣΥΝΟΛΟ ΑΠΟΖΗΜΙΩΣΕΩΝ ΑΤΟΜΙΚΩΝ ΑΣΦΑΛΙΣΕΩΝ ΖΩΗΣ	24,7%	41,2%	33,6%		100,0%

Πλήθος Απαντήσεων		Αποζημιώσεις Ομαδικών Ασφαλίσεων Ζωής			
20		1/1/2017 - 31/3/2017			
Συμμετοχή στο σύνολο:		(Ποσά σε ευρώ)			
98,98%		Πληρωμές λόγω Λήξης	Πληρωμές λόγω Εξαγοράς	Πληρωμές λόγω επέλευσης ασφ.κινδύνου	Σύνολο
1. ΑΠΟΖΗΜΙΩΣΕΙΣ ΑΣΦΑΛΙΣΕΩΝ ΔΑΝΕΙΟΛΗΠΤΩΝ (Credit Life)					
1. ΑΣΦΑΛΙΣΗ ΖΩΗΣ		5.091.195,08	3.207.764,97	4.718.592,87	13.017.552,92
2. ΣΥΜΠΛΗΡΩΜΑΤΙΚΕΣ ΑΣΦΑΛΙΣΕΙΣ		0,00	0,00	1.253.464,89	1.253.464,89
ΣΥΝΟΛΟ ΑΠΟΖΗΜΙΩΣΕΩΝ ΑΣΦΑΛΙΣΕΩΝ ΔΑΝΕΙΟΛΗΠΤΩΝ		5.091.195,08	3.207.764,97	5.972.057,76	14.271.017,81
2. ΑΠΟΖΗΜΙΩΣΕΙΣ ΟΜΑΔΙΚΩΝ ΑΣΦΑΛΙΣΕΩΝ ΕΡΓΑΖΟΜΕΝΩΝ (Group Life)					
1. ΑΣΦΑΛΙΣΗ ΖΩΗΣ		0,00	0,00	4.666.260,97	4.666.260,97
2. (α) ΣΥΜΠΛΗΡΩΜΑΤΙΚΕΣ ΑΣΦΑΛΙΣΕΙΣ (Group Medical)		0,00	0,00	32.900.744,48	32.900.744,48
2. (β) ΣΥΜΠΛΗΡΩΜΑΤΙΚΕΣ ΑΣΦΑΛΙΣΕΙΣ (Group Accident & Health)		0,00	0,00	3.296.914,94	3.296.914,94
ΣΥΝΟΛΟ ΑΠΟΖΗΜΙΩΣΕΩΝ ΟΜΑΔΙΚΩΝ ΑΣΦΑΛΙΣΕΩΝ ΕΡΓΑΖΟΜΕΝΩΝ		0,00	0,00	40.863.920,39	40.863.920,39
3. ΑΠΟΖΗΜΙΩΣΕΙΣ ΟΜΑΔΙΚΩΝ ΣΥΝΤΑΞΙΟΔΟΤΙΚΩΝ ΠΡΟΓΡΑΜΜΑΤΩΝ		22.841.152,74	8.414.844,63	536.201,91	31.792.199,28
ΟΜΑΔΙΚΕΣ ΑΣΦΑΛΙΣΕΙΣ - ΣΥΝΤΑΞΕΙΣ (δεν περιλαμβάνονται ανωτέρω)				5.375.221,77	
ΣΥΝΟΛΟ ΑΠΟΖΗΜΙΩΣΕΩΝ ΟΜΑΔΙΚΩΝ ΑΣΦΑΛΙΣΕΩΝ ΖΩΗΣ		27.932.347,82	11.622.609,60	47.372.180,06	92.302.359,25
ΟΜΑΔΙΚΕΣ ΑΣΦΑΛΙΣΕΙΣ - ΣΥΝΤΑΞΕΙΣ ΠΛΗΘΟΣ (πληροφοριακό στοιχείο)				2.341	

1/1/2017 - 31/3/2017

Αποζημιώσεις Ομαδικών Ασφαλίσεων Ζωής

Ποσοστιαία Σύνοψη

	Πληρωμές λόγω Λήξης	Πληρωμές λόγω Εξαγοράς	Πληρωμές λόγω επέλευσης ασφ.κινδύνου	Σύνολο	
1. ΑΠΟΖΗΜΙΩΣΕΙΣ ΑΣΦΑΛΙΣΕΩΝ ΔΑΝΕΙΟΛΗΠΤΩΝ (Credit Life)					
1. ΑΣΦΑΛΙΣΗ ΖΩΗΣ	39,1%	24,6%	36,2%	100,0%	
2. ΣΥΜΠΛΗΡΩΜΑΤΙΚΕΣ ΑΣΦΑΛΙΣΕΙΣ	0,0%	0,0%	100,0%	100,0%	
ΣΥΝΟΛΟ ΑΠΟΖΗΜΙΩΣΕΩΝ ΑΣΦΑΛΙΣΕΩΝ ΔΑΝΕΙΟΛΗΠΤΩΝ	35,7%	22,5%	41,8%	100,0%	15,5%
2. ΑΠΟΖΗΜΙΩΣΕΙΣ ΟΜΑΔΙΚΩΝ ΑΣΦΑΛΙΣΕΩΝ ΕΡΓΑΖΟΜΕΝΩΝ (Group Life)					
1. ΑΣΦΑΛΙΣΗ ΖΩΗΣ	0,0%	0,0%	100,0%	100,0%	
2. (α) ΣΥΜΠΛΗΡΩΜΑΤΙΚΕΣ ΑΣΦΑΛΙΣΕΙΣ (Group Medical)	0,0%	0,0%	100,0%	100,0%	
2. (β) ΣΥΜΠΛΗΡΩΜΑΤΙΚΕΣ ΑΣΦΑΛΙΣΕΙΣ (Group Accident & Health)	0,0%	0,0%	100,0%	100,0%	
ΣΥΝΟΛΟ ΑΠΟΖΗΜΙΩΣΕΩΝ ΟΜΑΔΙΚΩΝ ΑΣΦΑΛΙΣΕΩΝ ΕΡΓΑΖΟΜΕΝΩΝ	0,0%	0,0%	100,0%	100,0%	44,3%
3. ΑΠΟΖΗΜΙΩΣΕΙΣ ΟΜΑΔΙΚΩΝ ΣΥΝΤΑΞΙΟΔΟΤΙΚΩΝ ΠΡΟΓΡΑΜΜΑΤΩΝ					
	71,8%	26,5%	1,7%	100,0%	34,4%
ΟΜΑΔΙΚΕΣ ΑΣΦΑΛΙΣΕΙΣ - ΣΥΝΤΑΞΕΙΣ (δεν περιλαμβάνονται ανωτέρω)					5,8%
ΣΥΝΟΛΟ ΑΠΟΖΗΜΙΩΣΕΩΝ ΟΜΑΔΙΚΩΝ ΑΣΦΑΛΙΣΕΩΝ ΖΩΗΣ					
	30,3%	12,6%	51,3%		100,0%

1/1/2017 - 30/6/2017
Πλήθος Απαντήσεων

Παραγωγή Ασφαλίσεων Ατομικών Ασφαλίσεων
(Ποσά σε ευρώ)

20	Κανάλια Διανομής							Σύνολο		Αντασφαλιστικές Αναλήψεις	
Συμμετοχή στο σύνολο:	Ασφαλιστικοί Διαμεσολαβητές αποκλειστικής συνεργασίας	Ασφαλιστικοί Διαμεσολαβητές μη αποκλειστικής συνεργασίας	Άμεσες Πωλήσεις (μέσω διαδικτύου με χρήση ψηφιακής πλατφόρμας)	Άμεσες Πωλήσεις (Call Center, Direct mail)	Άμεσες Πωλήσεις (Corporate Sales, Ασφαλιστικοί Υπάλληλοι)	Bancassurance	Άλλο κανάλι	Εγγεγραμμένα Ασφάλιστρα	Πλήθος Συμβολαίων	Πλήθος Ασφαλισμένων	Ποσά σε €
98,98%	Εγγεγραμμένα Ασφάλιστρα	Εγγεγραμμένα Ασφάλιστρα	Εγγεγραμμένα Ασφάλιστρα	Εγγεγραμμένα Ασφάλιστρα	Εγγεγραμμένα Ασφάλιστρα	Εγγεγραμμένα Ασφάλιστρα	Εγγεγραμμένα Ασφάλιστρα	Εγγεγραμμένα Ασφάλιστρα			

1. ΑΣΦΑΛΙΣΕΙΣ ΖΩΗΣ - ΑΤΟΜΙΚΕΣ ΑΣΦΑΛΙΣΕΙΣ

A. ΝΕΕΣ ΕΡΓΑΣΙΕΣ								114.594	172.647		
ΠΕΡΙΟΔΙΚΩΝ ΚΑΤΑΒΟΛΩΝ											
11.(α) ΙΣΟΒΙΑ, ΠΡΟΣΚΑΙΡΗ ΘΑΝΑΤΟΥ	1.404.104,55	642.271,62	0,00	29.723,33	8.103,57	459.577,97	0,00	2.543.781,04			
11.(β) ΕΠΙΒΙΩΣΗΣ, ΜΙΚΤΕΣ κλπ	2.619.855,63	334.474,00	0,00	53.508,15	5.615,86	4.943.312,25	0,00	7.956.765,89			
12. ΠΡΟΣΟΔΩΝ	320.639,82	716.280,26	0,00	110.546,37	52,05	17.341,05	0,00	1.164.859,56			
ΕΦΑΠΑΞ ΚΑΤΑΒΟΛΗΣ											
11.(α) ΙΣΟΒΙΑ, ΠΡΟΣΚΑΙΡΗ ΘΑΝΑΤΟΥ	0,00	0,00	0,00	0,00	0,00	13.540,79	0,00	13.540,79			
11.(β) ΕΠΙΒΙΩΣΗΣ, ΜΙΚΤΕΣ κλπ	17.001.477,38	1.891.972,99	0,00	10.624,86	76.764,84	134.298.198,82	0,00	153.279.038,90			
12. ΠΡΟΣΟΔΩΝ	2.349.322,92	251.881,32	0,00	96.231,56	0,00	20.181.274,48	0,00	22.878.710,28			
B. ΕΡΓΑΣΙΕΣ ΠΡΟΗΓΟΥΜΕΝΩΝ ΠΕΡΙΟΔΩΝ								1.347.439	1.834.477		
ΠΕΡΙΟΔΙΚΩΝ ΚΑΤΑΒΟΛΩΝ											
11.(α) ΙΣΟΒΙΑ, ΠΡΟΣΚΑΙΡΗ ΘΑΝΑΤΟΥ	12.585.767,05	4.542.771,93	0,00	298.629,96	85.183,77	1.579.950,30	0,00	19.092.303,01			
11.(β) ΕΠΙΒΙΩΣΗΣ, ΜΙΚΤΕΣ κλπ	24.661.232,50	3.684.172,96	0,00	104.563,51	124.750,58	50.672.089,79	0,00	79.246.809,35			
12. ΠΡΟΣΟΔΩΝ	16.156.910,65	6.823.491,16	0,00	1.106.533,44	132.167,52	19.994.171,72	0,00	44.213.274,49			
ΣΥΝΟΛΟ ΑΤΟΜΙΚΩΝ ΑΣΦΑΛΙΣΕΩΝ ΖΩΗΣ (A+B)	77.099.310,49	18.887.316,25	0,00	1.810.361,18	432.638,19	232.159.457,19	0,00	330.389.083,30	1.462.033	2.007.124	67.590,46

2. ΑΣΦΑΛΙΣΕΙΣ ΥΓΕΙΑΣ-ΑΤΥΧΗΜΑΤΩΝ-ΑΣΘΕΝΕΙΩΝ - ΑΤΟΜΙΚΕΣ ΑΣΦΑΛΙΣΕΙΣ

A. ΝΕΕΣ ΕΡΓΑΣΙΕΣ										
(α) ΝΟΣΟΚΟΜΕΙΑΚΑ ΠΡΟΓΡΑΜΜΑΤΑ	18.541.123,85	7.762.535,39	0,00	484.047,56	153.955,49	34.561,56	0,00	26.976.223,85		
(β) ΛΟΙΠΕΣ ΚΑΛΥΨΕΙΣ	3.960.969,52	817.318,97	0,00	54.320,34	12.709,83	207.334,44	0,00	5.052.653,09		
B. ΕΡΓΑΣΙΕΣ ΠΡΟΗΓΟΥΜΕΝΩΝ ΠΕΡΙΟΔΩΝ										
(α) ΝΟΣΟΚΟΜΕΙΑΚΑ ΠΡΟΓΡΑΜΜΑΤΑ	164.107.212,53	55.863.740,44	0,00	2.933.800,62	1.999.620,15	1.489.719,11	0,00	226.394.092,85		
(β) ΛΟΙΠΕΣ ΚΑΛΥΨΕΙΣ	17.803.395,82	5.435.390,88	0,00	545.418,94	202.379,16	2.129.227,16	0,00	26.115.811,96		
ΣΥΝΟΛΟ ΑΤΟΜΙΚΩΝ ΑΣΦΑΛΙΣΕΩΝ ΥΓΕΙΑΣ-ΑΤΥΧΗΜΑΤΩΝ-ΑΣΘΕΝΕΙΩΝ (A+B)	204.412.701,72	69.878.985,67	0,00	4.017.587,47	2.368.664,63	3.860.842,27	0,00	284.538.781,76		

3. ΑΣΦΑΛΙΣΕΙΣ ΖΩΗΣ ΣΥΝΔΕΔΕΜΕΝΕΣ ΜΕ ΕΠΕΝΔΥΣΕΙΣ - ΑΤΟΜΙΚΕΣ ΑΣΦΑΛΙΣΕΙΣ

A. ΝΕΕΣ ΕΡΓΑΣΙΕΣ								17.055	18.085		
(α) ΠΕΡΙΟΔΙΚΩΝ ΚΑΤΑΒΟΛΩΝ	60.898.738,26	484.713,07	0,00	153,73	1.147,30	291.057,99	0,00	61.675.810,34			
(β) ΕΦΑΠΑΞ ΚΑΤΑΒΟΛΗΣ	27.919.426,15	629.266,55	0,00	92.374,04	0,00	15.696,57	0,00	28.656.763,31			
B. ΕΡΓΑΣΙΕΣ ΠΡΟΗΓΟΥΜΕΝΩΝ ΠΕΡΙΟΔΩΝ								221.092	235.561		
(α) ΠΕΡΙΟΔΙΚΕΣ ΚΑΤΑΒΟΛΕΣ	72.846.870,92	4.684.052,58	0,00	104.612,96	180.283,99	1.441.138,26	0,00	79.256.958,71			
(β) ΕΦΑΠΑΞ ΚΑΤΑΒΟΛΕΣ	1.558.779,09	20.161,82	0,00	0,00	0,00	-85,78	0,00	1.578.085,13			
ΣΥΝΟΛΟ ΑΤΟΜΙΚΩΝ ΑΣΦΑΛΙΣΕΩΝ ΣΥΝΔΕΔΕΜΕΝΩΝ ΜΕ ΕΠΕΝΔΥΣΕΙΣ (A+B)	163.223.814,41	5.818.194,02	0,00	197.140,73	181.431,29	1.747.037,04	0,00	171.167.617,49	238.147	253.646	0,00
ΣΥΝΟΛΟ ΑΤΟΜΙΚΩΝ ΑΣΦΑΛΙΣΕΩΝ ΖΩΗΣ (1. + 2. + 3.)	444.735.826,62	94.584.495,94	0,00	6.025.089,38	2.982.734,11	237.767.336,50	0,00	786.095.482,55	1.700.180	2.260.770	67.590,46

1/1/2017 - 30/6/2017

Παραγωγή Ασφαλίσεων Ατομικών Ασφαλίσεων

Ποσοστιαία Σύνθεση

	Κανάλια Διανομής							Σύνολο		Αντασφαλιστικές Αναλήψεις	
	Ασφαλιστικοί Διαμεσολαβητές αποκλειστικής συνεργασίας	Ασφαλιστικοί Διαμεσολαβητές μη αποκλειστικής συνεργασίας	Άμεσες Πωλήσεις (μέσω διαδικτύου με χρήση ψηφιακής πλατφόρμας)	Άμεσες Πωλήσεις (Call Center, Direct mail)	Άμεσες Πωλήσεις (Corporate Sales, Ασφαλιστικοί Υπάλληλοι)	Bancassurance	Άλλο κανάλι				
	Εγγεγραμμένα Ασφάλιστρα	Εγγεγραμμένα Ασφάλιστρα	Εγγεγραμμένα Ασφάλιστρα	Εγγεγραμμένα Ασφάλιστρα	Εγγεγραμμένα Ασφάλιστρα	Εγγεγραμμένα Ασφάλιστρα	Εγγεγραμμένα Ασφάλιστρα	Πλήθος Συμβολαίων	Πλήθος Ασφαλισμένων		
1. ΑΣΦΑΛΙΣΕΙΣ ΖΩΗΣ - ΑΤΟΜΙΚΕΣ ΑΣΦΑΛΙΣΕΙΣ											
A. ΝΕΕΣ ΕΡΓΑΣΙΕΣ									7,8%	8,6%	
ΠΕΡΙΟΔΙΚΩΝ ΚΑΤΑΒΟΛΩΝ											
11.(α) ΙΣΟΒΙΑ, ΠΡΟΣΚΑΙΡΗ ΘΑΝΑΤΟΥ	55,2%	25,2%	0,0%	1,2%	0,3%	18,1%	0,0%	100,0%			
11.(β) ΕΠΙΒΙΩΣΗΣ, ΜΙΚΤΕΣ κλπ	32,9%	4,2%	0,0%	0,7%	0,1%	62,1%	0,0%	100,0%			
12. ΠΡΟΣΩΔΩΝ	27,5%	61,5%	0,0%	9,5%	0,0%	1,5%	0,0%	100,0%			
ΕΦΑΠΑΞ ΚΑΤΑΒΟΛΗΣ											
11.(α) ΙΣΟΒΙΑ, ΠΡΟΣΚΑΙΡΗ ΘΑΝΑΤΟΥ	0,0%	0,0%	0,0%	0,0%	0,0%	100,0%	0,0%	100,0%			
11.(β) ΕΠΙΒΙΩΣΗΣ, ΜΙΚΤΕΣ κλπ	11,1%	1,2%	0,0%	0,0%	0,1%	87,6%	0,0%	100,0%			
12. ΠΡΟΣΩΔΩΝ	10,3%	1,1%	0,0%	0,4%	0,0%	88,2%	0,0%	100,0%			
B. ΕΡΓΑΣΙΕΣ ΠΡΟΗΓΟΥΜΕΝΩΝ ΠΕΡΙΟΔΩΝ									92,2%	91,4%	
ΠΕΡΙΟΔΙΚΩΝ ΚΑΤΑΒΟΛΩΝ											
11.(α) ΙΣΟΒΙΑ, ΠΡΟΣΚΑΙΡΗ ΘΑΝΑΤΟΥ	65,9%	23,8%	0,0%	1,6%	0,4%	8,3%	0,0%	100,0%			
11.(β) ΕΠΙΒΙΩΣΗΣ, ΜΙΚΤΕΣ κλπ	31,1%	4,6%	0,0%	0,1%	0,2%	63,9%	0,0%	100,0%			
12. ΠΡΟΣΩΔΩΝ	36,5%	15,4%	0,0%	2,5%	0,3%	45,2%	0,0%	100,0%			
ΣΥΝΟΛΟ ΑΤΟΜΙΚΩΝ ΑΣΦΑΛΙΣΕΩΝ ΖΩΗΣ (A+B)	23,3%	5,7%	0,0%	0,5%	0,1%	70,3%	0,0%	100,0%	100,0%	100,0%	100,0%
2. ΑΣΦΑΛΙΣΕΙΣ ΥΓΕΙΑΣ-ΑΤΥΧΗΜΑΤΩΝ-ΑΣΘΕΝΕΙΩΝ - ΑΤΟΜΙΚΕΣ ΑΣΦΑΛΙΣΕΙΣ											
A. ΝΕΕΣ ΕΡΓΑΣΙΕΣ											
(α) ΝΟΣΟΚΟΜΕΙΑΚΑ ΠΡΟΓΡΑΜΜΑΤΑ	68,7%	28,8%	0,0%	1,8%	0,6%	0,1%	0,0%	100,0%			
(β) ΛΟΙΠΕΣ ΚΑΛΥΨΕΙΣ	78,4%	16,2%	0,0%	1,1%	0,3%	4,1%	0,0%	100,0%			
B. ΕΡΓΑΣΙΕΣ ΠΡΟΗΓΟΥΜΕΝΩΝ ΠΕΡΙΟΔΩΝ											
(α) ΝΟΣΟΚΟΜΕΙΑΚΑ ΠΡΟΓΡΑΜΜΑΤΑ	72,5%	24,7%	0,0%	1,3%	0,9%	0,7%	0,0%	100,0%			
(β) ΛΟΙΠΕΣ ΚΑΛΥΨΕΙΣ	68,2%	20,8%	0,0%	2,1%	0,8%	8,2%	0,0%	100,0%			
ΣΥΝΟΛΟ ΑΤΟΜΙΚΩΝ ΑΣΦΑΛΙΣΕΩΝ ΥΓΕΙΑΣ-ΑΤΥΧΗΜΑΤΩΝ-ΑΣΘΕΝΕΙΩΝ (A+B)	71,8%	24,6%	0,0%	1,4%	0,8%	1,4%	0,0%	100,0%			
3. ΑΣΦΑΛΙΣΕΙΣ ΖΩΗΣ ΣΥΝΔΕΔΕΜΕΝΕΣ ΜΕ ΕΠΕΝΔΥΣΕΙΣ - ΑΤΟΜΙΚΕΣ ΑΣΦΑΛΙΣΕΙΣ											
A. ΝΕΕΣ ΕΡΓΑΣΙΕΣ									7,2%	7,1%	
(α) ΠΕΡΙΟΔΙΚΩΝ ΚΑΤΑΒΟΛΩΝ	98,7%	0,8%	0,0%	0,0%	0,0%	0,5%	0,0%	100,0%			
(β) ΕΦΑΠΑΞ ΚΑΤΑΒΟΛΗΣ	97,4%	2,2%	0,0%	0,3%	0,0%	0,1%	0,0%	100,0%			
B. ΕΡΓΑΣΙΕΣ ΠΡΟΗΓΟΥΜΕΝΩΝ ΠΕΡΙΟΔΩΝ									92,8%	92,9%	
(α) ΠΕΡΙΟΔΙΚΕΣ ΚΑΤΑΒΟΛΕΣ	91,9%	5,9%	0,0%	0,1%	0,2%	1,8%	0,0%	100,0%			
(β) ΕΦΑΠΑΞ ΚΑΤΑΒΟΛΕΣ	98,8%	1,3%	0,0%	0,0%	0,0%	-0,1%	0,0%	100,0%			
ΣΥΝΟΛΟ ΑΤΟΜΙΚΩΝ ΑΣΦΑΛΙΣΕΩΝ ΣΥΝΔΕΔΕΜΕΝΩΝ ΜΕ ΕΠΕΝΔΥΣΕΙΣ (A+B)	95,4%	3,4%	0,0%	0,1%	0,1%	1,0%	0,0%	100,0%	100,0%	100,0%	0,0%
ΣΥΝΟΛΟ ΑΤΟΜΙΚΩΝ ΑΣΦΑΛΙΣΕΩΝ ΖΩΗΣ (1. + 2. + 3.)	56,6%	12,0%	0,0%	0,8%	0,4%	30,2%	0,0%	100,0%			100,0%

1/1/2017 - 30/6/2017
Πλήθος Απαντήσεων

Παραγωγή Ασφαλίσεων Ομαδικών Ασφαλίσεων
(Ποσά σε ευρώ)

20		Κανάλια Διανομής										
Συμμετοχή στο σύνολο:		Ασφαλιστικοί Διαμεσολαβητές αποκλειστικής συνεργασίας	Ασφαλιστικοί Διαμεσολαβητές μη αποκλειστικής συνεργασίας	Άμεσες Πωλήσεις (μέσω διαδικτύου με χρήση ψηφιακής πλατφόρμας)	Άμεσες Πωλήσεις (Call Center, Direct mail)	Άμεσες Πωλήσεις (Corporate Sales, Ασφαλιστικοί Υπάλληλοι)	Bancassurance	Άλλο κανάλι	Σύνολο		Αντασφαλιστικές Αναλήψεις	
98,98%		Εγγεγραμμένα Ασφάλιστρα	Εγγεγραμμένα Ασφάλιστρα	Εγγεγραμμένα Ασφάλιστρα	Εγγεγραμμένα Ασφάλιστρα		Εγγεγραμμένα Ασφάλιστρα	Εγγεγραμμένα Ασφάλιστρα	Εγγεγραμμένα Ασφάλιστρα	Πλήθος Συμβολαίων	Πλήθος Ασφαλισμένων	Ποσά σε €
1. ΑΣΦΑΛΙΣΕΙΣ ΔΑΝΕΙΟΛΗΠΤΩΝ (Credit Life)												
A. ΝΕΕΣ ΕΡΓΑΣΙΕΣ												
1. ΑΣΦΑΛΙΣΗ ΖΩΗΣ (Credit Life)	8.190,40	343,31	0,00	14.110,67	0,00	818.261,74	0,00	840.906,12	7	32.769		
2. ΣΥΜΠΛΗΡΩΜΑΤΙΚΕΣ ΑΣΦΑΛΙΣΕΙΣ Credit Life (Accident & Health)	3.003,69	106,27	0,00	4.780,13	0,00	796.329,54	0,00	804.219,63				
B. ΕΡΓΑΣΙΕΣ ΠΡΟΗΓΟΥΜΕΝΩΝ ΠΕΡΙΟΔΩΝ												
1. ΑΣΦΑΛΙΣΗ ΖΩΗΣ (Credit Life)	22.387,86	1.787.198,42	0,00	113.186,76	686.762,88	22.668.775,74	0,00	25.278.311,66	162	1.270.459		
2. ΣΥΜΠΛΗΡΩΜΑΤΙΚΕΣ ΑΣΦΑΛΙΣΕΙΣ Credit Life (Accident & Health)	7.718,83	110.928,52	0,00	40.065,78	142.815,82	7.424.186,25	0,00	7.725.715,20				
ΣΥΝΟΛΟ ΑΣΦΑΛΙΣΕΩΝ ΔΑΝΕΙΟΛΗΠΤΩΝ (A+B)	41.300,78	1.898.576,52	0,00	172.143,34	829.578,71	31.707.553,27	0,00	34.649.152,62	169	1.303.228		158.905,64
2. ΟΜΑΔΙΚΕΣ ΑΣΦΑΛΙΣΕΙΣ ΕΡΓΑΖΟΜΕΝΩΝ (Group Life & Medical)												
A. ΝΕΕΣ ΕΡΓΑΣΙΕΣ												
1. ΑΣΦΑΛΙΣΗ ΖΩΗΣ (Group Life)	413.510,81	240.129,38	0,00	89.908,31	174.084,43	129.549,16	0,00	1.047.182,09	565	45.518		
2. ΑΣΦΑΛΙΣΗ ΥΓΕΙΑΣ (Group Medical)	2.907.857,71	1.554.104,37	0,00	964.240,46	468.823,31	176.149,30	0,00	6.071.175,15				
3. ΣΥΜΠΛΗΡΩΜΑΤΙΚΕΣ ΑΣΦΑΛΙΣΕΙΣ (Group Accident & Health)	261.945,20	345.667,11	0,00	156.941,61	34.423,64	55.001,04	0,00	853.978,60				
B. ΕΡΓΑΣΙΕΣ ΠΡΟΗΓΟΥΜΕΝΩΝ ΠΕΡΙΟΔΩΝ												
1. ΑΣΦΑΛΙΣΗ ΖΩΗΣ (Group Life)	2.697.275,92	5.448.384,84	8.055,06	2.269.847,84	4.238.655,75	2.096.924,13	0,00	16.759.143,53	6.278	843.492		
2. ΑΣΦΑΛΙΣΗ ΥΓΕΙΑΣ (Group Medical)	14.003.057,52	23.759.641,24	1.696,74	7.164.462,78	12.927.638,21	445.681,79	0,00	58.302.178,29				
3. ΣΥΜΠΛΗΡΩΜΑΤΙΚΕΣ ΑΣΦΑΛΙΣΕΙΣ (Group Accident & Health)	2.938.172,51	4.903.880,82	34.154,17	1.125.376,23	1.220.814,80	1.259.730,68	0,00	11.482.129,21				
ΣΥΝΟΛΟ ΟΜΑΔΙΚΩΝ ΑΣΦΑΛΙΣΕΩΝ ΕΡΓΑΖΟΜΕΝΩΝ (A+B)	23.221.819,67	36.251.807,76	43.905,97	11.770.777,24	19.064.440,14	4.163.036,09	0,00	94.515.786,88	6.843	889.010		630.931,20
3. ΟΜΑΔΙΚΑ ΣΥΝΤΑΞΙΟΔΟΤΙΚΑ ΠΡΟΓΡΑΜΜΑΤΑ												
A. ΝΕΕΣ ΕΡΓΑΣΙΕΣ												
(α) ΠΕΡΙΟΔΙΚΩΝ ΚΑΤΑΒΟΛΩΝ	406.809,73	2.349.121,66	0,00	1.205.107,80	1.970.071,81	0,00	0,00	5.931.111,01	17	1.529		
(β) ΕΦΑΠΑΞ ΚΑΤΑΒΟΛΗΣ	660.940,12	1.762.981,01	0,00	1.540,00	13.557.187,75	0,00	0,00	15.982.648,88				
B. ΕΡΓΑΣΙΕΣ ΠΡΟΗΓΟΥΜΕΝΩΝ ΠΕΡΙΟΔΩΝ												
(α) ΠΕΡΙΟΔΙΚΩΝ ΚΑΤΑΒΟΛΩΝ	6.860.727,75	15.511.139,82	0,00	13.004.503,95	35.350.073,62	845.688,72	0,00	71.572.133,86	751	87.909		
(β) ΕΦΑΠΑΞ ΚΑΤΑΒΟΛΗΣ	8.774.711,76	3.265.649,78	0,00	12.404,27	2.518.538,95	1.919.381,41	0,00	16.490.686,17				
ΣΥΝΟΛΟ ΟΜΑΔΙΚΩΝ ΣΥΝΤΑΞΙΟΔΟΤΙΚΩΝ ΠΡΟΓΡΑΜΜΑΤΩΝ (A+B)	16.703.189,36	22.888.892,27	0,00	14.223.556,02	53.395.872,14	2.765.070,13	0,00	109.976.579,92	768	89.438		0,00
ΣΥΝΟΛΟ ΟΜΑΔΙΚΩΝ ΑΣΦΑΛΙΣΕΩΝ ΖΩΗΣ (1. + 2. + 3.)												
	39.966.309,81	61.039.276,56	43.905,97	26.166.476,60	73.289.890,99	38.635.659,49	0,00	239.141.519,41	7.780	2.281.676		789.836,84

1/1/2017 - 30/6/2017

Παραγωγή Ασφαλίσεων Ομαδικών Ασφαλίσεων

Ποσοστιαία Σύνθεση

Κανάλια Διανομής											Αντασφαλιστικές Αναλήψεις
Ασφαλιστικοί Διαμεσολαβητές αποκλειστικής συνεργασίας	Ασφαλιστικοί Διαμεσολαβητές μη αποκλειστικής συνεργασίας	Άμεσες Πωλήσεις (μέσω διαδικτύου με χρήση ψηφιακής πλατφόρμας)	Άμεσες Πωλήσεις (Call Center, Direct mail)	Άμεσες Πωλήσεις (Corporate Sales, Ασφαλιστικοί Υπάλληλοι)	Bancassurance	Άλλο κανάλι	Σύνολο				
Εγγεγραμμένα Ασφάλιστρα	Εγγεγραμμένα Ασφάλιστρα	Εγγεγραμμένα Ασφάλιστρα	Εγγεγραμμένα Ασφάλιστρα		Εγγεγραμμένα Ασφάλιστρα	Εγγεγραμμένα Ασφάλιστρα	Εγγεγραμμένα Ασφάλιστρα	Πλήθος Συμβολαίων	Πλήθος Ασφαλισμένων		

1. ΑΣΦΑΛΙΣΕΙΣ ΔΑΝΕΙΟΛΗΠΤΩΝ (Credit Life)

A. ΝΕΕΣ ΕΡΓΑΣΙΕΣ									4,1%	2,5%
1. ΑΣΦΑΛΙΣΗ ΖΩΗΣ (Credit Life)	1,0%	0,0%	0,0%	1,7%	0,0%	97,3%	0,0%	100,0%		
2. ΣΥΜΠΛΗΡΩΜΑΤΙΚΕΣ ΑΣΦΑΛΙΣΕΙΣ Credit Life (Accident & Health)	0,4%	0,0%	0,0%	0,6%	0,0%	99,0%	0,0%	100,0%		
B. ΕΡΓΑΣΙΕΣ ΠΡΟΗΓΟΥΜΕΝΩΝ ΠΕΡΙΟΔΩΝ									95,9%	97,5%
1. ΑΣΦΑΛΙΣΗ ΖΩΗΣ (Credit Life)	0,1%	7,1%	0,0%	0,4%	2,7%	89,7%	0,0%	100,0%		
2. ΣΥΜΠΛΗΡΩΜΑΤΙΚΕΣ ΑΣΦΑΛΙΣΕΙΣ Credit Life (Accident & Health)	0,1%	1,4%	0,0%	0,5%	1,8%	96,1%	0,0%	100,0%		
ΣΥΝΟΛΟ ΑΣΦΑΛΙΣΕΩΝ ΔΑΝΕΙΟΛΗΠΤΩΝ (A+B)	0,1%	5,5%	0,0%	0,5%	2,4%	91,5%	0,0%	100,0%	100,0%	100,0%

2. ΟΜΑΔΙΚΕΣ ΑΣΦΑΛΙΣΕΙΣ ΕΡΓΑΖΟΜΕΝΩΝ (Group Life & Medical)

A. ΝΕΕΣ ΕΡΓΑΣΙΕΣ									8,3%	5,1%
1. ΑΣΦΑΛΙΣΗ ΖΩΗΣ (Group Life)	39,5%	22,9%	0,0%	8,6%	16,6%	12,4%	0,0%	100,0%		
2. ΑΣΦΑΛΙΣΗ ΥΓΕΙΑΣ (Group Medical)	47,9%	25,6%	0,0%	15,9%	7,7%	2,9%	0,0%	100,0%		
3. ΣΥΜΠΛΗΡΩΜΑΤΙΚΕΣ ΑΣΦΑΛΙΣΕΙΣ (Group Accident & Health)	30,7%	40,5%	0,0%	18,4%	4,0%	6,4%	0,0%	100,0%		
B. ΕΡΓΑΣΙΕΣ ΠΡΟΗΓΟΥΜΕΝΩΝ ΠΕΡΙΟΔΩΝ									91,7%	94,9%
1. ΑΣΦΑΛΙΣΗ ΖΩΗΣ (Group Life)	16,1%	32,5%	0,0%	13,5%	25,3%	12,5%	0,0%	100,0%		
2. ΑΣΦΑΛΙΣΗ ΥΓΕΙΑΣ (Group Medical)	24,0%	40,8%	0,0%	12,3%	22,2%	0,8%	0,0%	100,0%		
3. ΣΥΜΠΛΗΡΩΜΑΤΙΚΕΣ ΑΣΦΑΛΙΣΕΙΣ (Group Accident & Health)	25,6%	42,7%	0,3%	9,8%	10,6%	11,0%	0,0%	100,0%		
ΣΥΝΟΛΟ ΟΜΑΔΙΚΩΝ ΑΣΦΑΛΙΣΕΩΝ ΕΡΓΑΖΟΜΕΝΩΝ (A+B)	24,6%	38,4%	0,0%	12,5%	20,2%	4,4%	0,0%	100,0%	100,0%	79,9%

3. ΟΜΑΔΙΚΑ ΣΥΝΤΑΞΙΟΔΟΤΙΚΑ ΠΡΟΓΡΑΜΜΑΤΑ

A. ΝΕΕΣ ΕΡΓΑΣΙΕΣ									2,2%	1,7%
(α) ΠΕΡΙΟΔΙΚΩΝ ΚΑΤΑΒΟΛΩΝ	6,9%	39,6%	0,0%	20,3%	33,2%	0,0%	0,0%	100,0%		
(β) ΕΦΑΠΑΞ ΚΑΤΑΒΟΛΗΣ	4,1%	11,0%	0,0%	0,0%	84,8%	0,0%	0,0%	100,0%		
B. ΕΡΓΑΣΙΕΣ ΠΡΟΗΓΟΥΜΕΝΩΝ ΠΕΡΙΟΔΩΝ									97,8%	98,3%
(α) ΠΕΡΙΟΔΙΚΩΝ ΚΑΤΑΒΟΛΩΝ	9,6%	21,7%	0,0%	18,2%	49,4%	1,2%	0,0%	100,0%		
(β) ΕΦΑΠΑΞ ΚΑΤΑΒΟΛΗΣ	53,2%	19,8%	0,0%	0,1%	15,3%	11,6%	0,0%	100,0%		
ΣΥΝΟΛΟ ΟΜΑΔΙΚΩΝ ΣΥΝΤΑΞΙΟΔΟΤΙΚΩΝ ΠΡΟΓΡΑΜΜΑΤΩΝ (A+B)	15,2%	20,8%	0,0%	12,9%	48,6%	2,5%	0,0%	100,0%	100,0%	0,0%

ΣΥΝΟΛΟ ΟΜΑΔΙΚΩΝ ΑΣΦΑΛΙΣΕΩΝ ΖΩΗΣ (1. + 2. + 3.)	16,71%	25,52%	0,02%	10,94%	30,65%	16,16%	0,00%	100,0%			100,0%
--	--------	--------	-------	--------	--------	--------	-------	--------	--	--	--------

Πλήθος Απαντήσεων		Αποζημιώσεις Ατομικών Ασφαλίσεων Ζωής			
20		1/1/2017 - 30/6/2017			
Συμμετοχή στο σύνολο:		(Ποσά σε ευρώ)			
98,98%		Πληρωμές λόγω Λήξης	Πληρωμές λόγω Εξαγοράς	Πληρωμές λόγω επέλευσης ασφ.κινδύνου	Σύνολο
ΑΤΟΜΙΚΕΣ ΑΣΦΑΛΙΣΕΙΣ ΖΩΗΣ					
I1. ΕΠΙΒΙΩΣΗΣ, ΘΑΝΑΤΟΥ, ΜΙΚΤΕΣ κλπ		47.337.575,23	60.626.410,29	5.367.642,21	113.331.627,73
I2. ΠΡΟΣΟΔΩΝ (ΕΦΑΠΑΞ)		18.805.879,61	78.509.504,08	1.288.521,36	98.603.905,06
ΑΣΦΑΛΙΣΕΙΣ ΥΓΕΙΑΣ - ΣΥΜΠΛΗΡΩΜΑΤΙΚΕΣ ΑΣΦΑΛΙΣΕΙΣ					
(α) ΝΟΣΟΚΟΜΕΙΑΚΑ ΠΡΟΓΡΑΜΜΑΤΑ		0,00	0,00	159.870.290,69	159.870.290,69
(β) ΛΟΙΠΕΣ ΚΑΛΥΨΕΙΣ		0,00	0,00	19.419.000,76	19.419.000,76
ΣΥΝΟΛΟ ΑΤΟΜΙΚΩΝ ΑΣΦΑΛΙΣΕΩΝ ΖΩΗΣ		66.143.454,84	139.135.914,38	185.945.455,02	391.224.824,24
ΑΣΦΑΛΙΣΕΙΣ ΖΩΗΣ ΣΥΝΔΕΔΕΜΕΝΕΣ ΜΕ ΕΠΕΝΔΥΣΕΙΣ - ΑΤΟΜΙΚΕΣ ΑΣΦΑΛΙΣΕΙΣ		44.871.169,80	80.126.526,64	1.144.568,88	126.142.265,32
ΑΤΟΜΙΚΕΣ ΑΣΦΑΛΙΣΕΙΣ - ΣΥΝΤΑΞΕΙΣ (δεν περιλαμβάνονται ανωτέρω)					2.359.953,01
ΣΥΝΟΛΟ ΑΠΟΖΗΜΙΩΣΕΩΝ ΑΤΟΜΙΚΩΝ ΑΣΦΑΛΙΣΕΩΝ ΖΩΗΣ		111.014.624,65	219.262.441,01	187.090.023,90	519.727.042,57
ΑΤΟΜΙΚΕΣ ΑΣΦΑΛΙΣΕΙΣ - ΣΥΝΤΑΞΕΙΣ ΠΛΗΘΟΣ (πληροφοριακό στοιχείο)					4.117

1/1/2017 - 30/6/2017

Αποζημιώσεις Ατομικών Ασφαλίσεων Ζωής

Ποσοστιαία Σύνοψη

	Πληρωμές λόγω Λήξης	Πληρωμές λόγω Εξαγοράς	Πληρωμές λόγω επέλευσης ασφ.κινδύνου	Σύνολο	
ΑΤΟΜΙΚΕΣ ΑΣΦΑΛΙΣΕΙΣ ΖΩΗΣ					
I1. ΕΠΙΒΙΩΣΗΣ, ΘΑΝΑΤΟΥ, ΜΙΚΤΕΣ κλπ	41,8%	53,5%	4,7%	100,0%	
I2. ΠΡΟΣΟΔΩΝ (ΕΦΑΠΑΞ)	19,1%	79,6%	1,3%	100,0%	
ΑΣΦΑΛΙΣΕΙΣ ΥΓΕΙΑΣ - ΣΥΜΠΛΗΡΩΜΑΤΙΚΕΣ ΑΣΦΑΛΙΣΕΙΣ					
(α) ΝΟΣΟΚΟΜΕΙΑΚΑ ΠΡΟΓΡΑΜΜΑΤΑ	0,0%	0,0%	100,0%	100,0%	
(β) ΛΟΙΠΕΣ ΚΑΛΥΨΕΙΣ	0,0%	0,0%	100,0%	100,0%	
ΣΥΝΟΛΟ ΑΤΟΜΙΚΩΝ ΑΣΦΑΛΙΣΕΩΝ ΖΩΗΣ	16,9%	35,6%	47,5%	100,0%	75,3%
ΑΣΦΑΛΙΣΕΙΣ ΖΩΗΣ ΣΥΝΔΕΔΕΜΕΝΕΣ ΜΕ ΕΠΕΝΔΥΣΕΙΣ - ΑΤΟΜΙΚΕΣ ΑΣΦΑΛΙΣΕΙΣ	35,6%	63,5%	0,9%	100,0%	24,3%
ΑΤΟΜΙΚΕΣ ΑΣΦΑΛΙΣΕΙΣ - ΣΥΝΤΑΞΕΙΣ (δεν περιλαμβάνονται ανωτέρω)					0,5%
ΣΥΝΟΛΟ ΑΠΟΖΗΜΙΩΣΕΩΝ ΑΤΟΜΙΚΩΝ ΑΣΦΑΛΙΣΕΩΝ ΖΩΗΣ	21,4%	42,2%	36,0%		100,0%

Πλήθος Απαντήσεων

20

Αποζημιώσεις Ομαδικών Ασφαλίσεων Ζωής

1/1/2017 - 30/6/2017

(Ποσά σε ευρώ)

Συμμετοχή στο σύνολο:

98,98%

Πληρωμές λόγω Λήξης	Πληρωμές λόγω Εξαγοράς	Πληρωμές λόγω επέλευσης ασφ.κινδύνου	Σύνολο
------------------------	---------------------------	--	--------

1. ΑΠΟΖΗΜΙΩΣΕΙΣ ΑΣΦΑΛΙΣΕΩΝ ΔΑΝΕΙΟΛΗΠΤΩΝ (Credit Life)

1. ΑΣΦΑΛΙΣΗ ΖΩΗΣ	10.596.702,28	7.829.830,96	10.263.367,42	28.689.900,66
2. ΣΥΜΠΛΗΡΩΜΑΤΙΚΕΣ ΑΣΦΑΛΙΣΕΙΣ	0,00	0,00	3.264.751,55	3.264.751,55
ΣΥΝΟΛΟ ΑΠΟΖΗΜΙΩΣΕΩΝ ΑΣΦΑΛΙΣΕΩΝ ΔΑΝΕΙΟΛΗΠΤΩΝ	10.596.702,28	7.829.830,96	13.528.118,97	31.954.652,21

2. ΑΠΟΖΗΜΙΩΣΕΙΣ ΟΜΑΔΙΚΩΝ ΑΣΦΑΛΙΣΕΩΝ ΕΡΓΑΖΟΜΕΝΩΝ (Group Life)

1. ΑΣΦΑΛΙΣΗ ΖΩΗΣ	0,00	0,00	11.921.597,10	11.921.597,10
2. (α) ΣΥΜΠΛΗΡΩΜΑΤΙΚΕΣ ΑΣΦΑΛΙΣΕΙΣ (Group Medical)	0,00	0,00	64.696.587,22	64.696.587,22
2. (β) ΣΥΜΠΛΗΡΩΜΑΤΙΚΕΣ ΑΣΦΑΛΙΣΕΙΣ (Group Accident & Health)	0,00	0,00	6.727.339,22	6.727.339,22
ΣΥΝΟΛΟ ΑΠΟΖΗΜΙΩΣΕΩΝ ΟΜΑΔΙΚΩΝ ΑΣΦΑΛΙΣΕΩΝ ΕΡΓΑΖΟΜΕΝΩΝ	0,00	0,00	83.345.523,54	83.345.523,54

3. ΑΠΟΖΗΜΙΩΣΕΙΣ ΟΜΑΔΙΚΩΝ ΣΥΝΤΑΞΙΟΔΟΤΙΚΩΝ ΠΡΟΓΡΑΜΜΑΤΩΝ

27.721.420,94	19.251.265,56	2.805.812,09	49.778.498,59
---------------	---------------	--------------	---------------

ΟΜΑΔΙΚΕΣ ΑΣΦΑΛΙΣΕΙΣ - ΣΥΝΤΑΞΕΙΣ (δεν περιλαμβάνονται ανωτέρω)

10.759.979,15

ΣΥΝΟΛΟ ΑΠΟΖΗΜΙΩΣΕΩΝ ΟΜΑΔΙΚΩΝ ΑΣΦΑΛΙΣΕΩΝ ΖΩΗΣ

38.318.123,22	27.081.096,52	99.679.454,60	175.838.653,49
---------------	---------------	---------------	----------------

ΟΜΑΔΙΚΕΣ ΑΣΦΑΛΙΣΕΙΣ - ΣΥΝΤΑΞΕΙΣ ΠΛΗΘΟΣ (πληροφοριακό στοιχείο)

2.388

1/1/2017 - 30/6/2017

Αποζημιώσεις Ομαδικών Ασφαλίσεων Ζωής

Ποσοστιαία Σύνοψη

	Πληρωμές λόγω Λήξης	Πληρωμές λόγω Εξαγοράς	Πληρωμές λόγω επέλευσης ασφ.κινδύνου	Σύνολο	
1. ΑΠΟΖΗΜΙΩΣΕΙΣ ΑΣΦΑΛΙΣΕΩΝ ΔΑΝΕΙΟΛΗΠΤΩΝ (Credit Life)					
1. ΑΣΦΑΛΙΣΗ ΖΩΗΣ	36,9%	27,3%	35,8%	100,0%	
2. ΣΥΜΠΛΗΡΩΜΑΤΙΚΕΣ ΑΣΦΑΛΙΣΕΙΣ	0,0%	0,0%	100,0%	100,0%	
ΣΥΝΟΛΟ ΑΠΟΖΗΜΙΩΣΕΩΝ ΑΣΦΑΛΙΣΕΩΝ ΔΑΝΕΙΟΛΗΠΤΩΝ	33,2%	24,5%	42,3%	100,0%	18,2%
2. ΑΠΟΖΗΜΙΩΣΕΙΣ ΟΜΑΔΙΚΩΝ ΑΣΦΑΛΙΣΕΩΝ ΕΡΓΑΖΟΜΕΝΩΝ (Group Life)					
1. ΑΣΦΑΛΙΣΗ ΖΩΗΣ	0,0%	0,0%	100,0%	100,0%	
2. (α) ΣΥΜΠΛΗΡΩΜΑΤΙΚΕΣ ΑΣΦΑΛΙΣΕΙΣ (Group Medical)	0,0%	0,0%	100,0%	100,0%	
2. (β) ΣΥΜΠΛΗΡΩΜΑΤΙΚΕΣ ΑΣΦΑΛΙΣΕΙΣ (Group Accident & Health)	0,0%	0,0%	100,0%	100,0%	
ΣΥΝΟΛΟ ΑΠΟΖΗΜΙΩΣΕΩΝ ΟΜΑΔΙΚΩΝ ΑΣΦΑΛΙΣΕΩΝ ΕΡΓΑΖΟΜΕΝΩΝ	0,0%	0,0%	100,0%	100,0%	47,4%
3. ΑΠΟΖΗΜΙΩΣΕΙΣ ΟΜΑΔΙΚΩΝ ΣΥΝΤΑΞΙΟΔΟΤΙΚΩΝ ΠΡΟΓΡΑΜΜΑΤΩΝ					
	55,7%	38,7%	5,6%	100,0%	28,3%
ΟΜΑΔΙΚΕΣ ΑΣΦΑΛΙΣΕΙΣ - ΣΥΝΤΑΞΕΙΣ (δεν περιλαμβάνονται ανωτέρω)					6,1%
ΣΥΝΟΛΟ ΑΠΟΖΗΜΙΩΣΕΩΝ ΟΜΑΔΙΚΩΝ ΑΣΦΑΛΙΣΕΩΝ ΖΩΗΣ					
	21,8%	15,4%	56,7%		100,0%